



SVIMEZ
Associazione
per lo sviluppo
dell'industria
nel Mezzogiorno

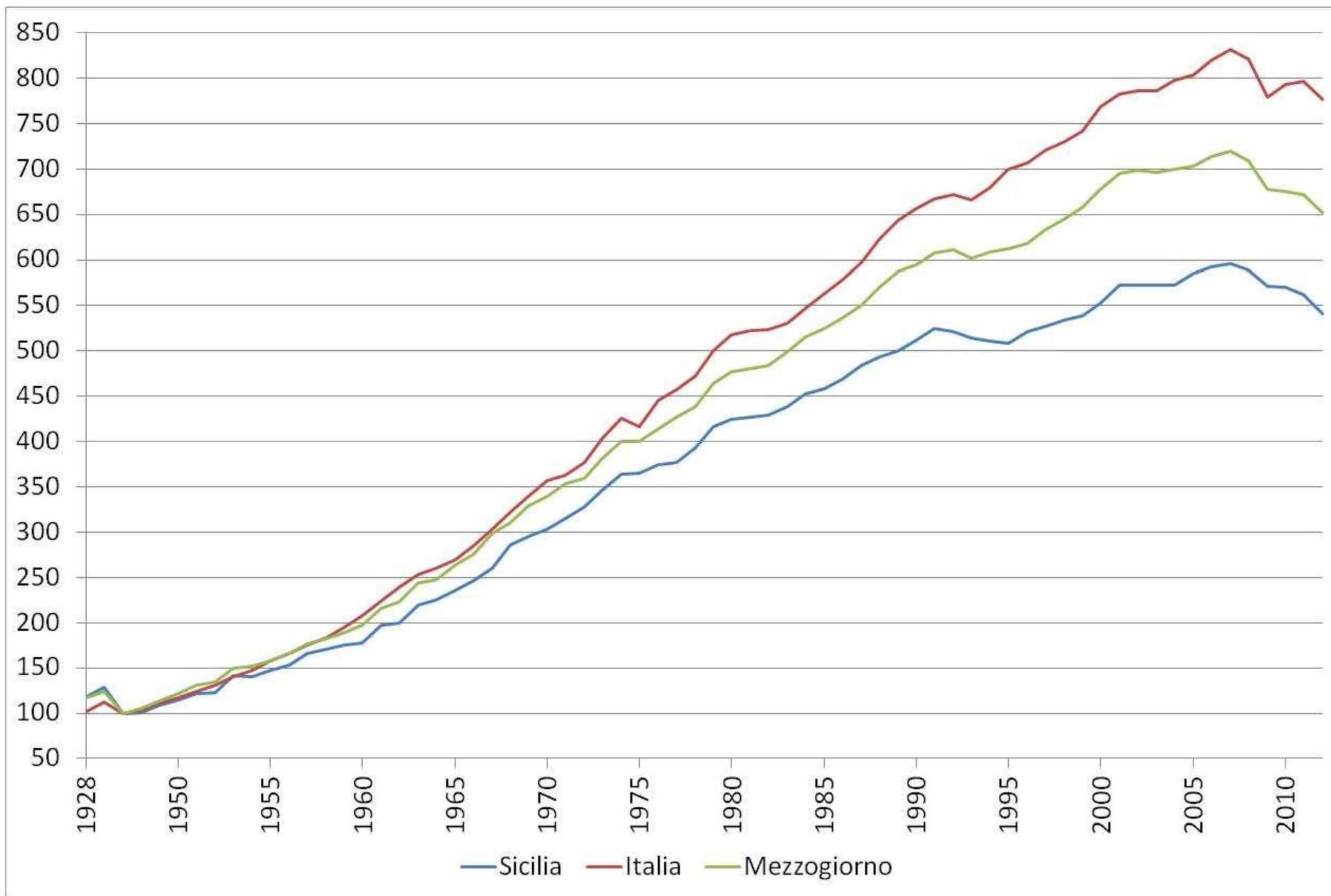
CONVEGNO

LA NECESSITÀ DI UNA NUOVA LEGGE A SOSTEGNO DELLA MOBILITÀ SOCIALE

Dott. Delio Miotti
Dirigente SVIMEZ

Mons, 3 maggio 2014

Fig. 1 Pil della Sicilia, del Mezzogiorno e dell'Italia dal 1928 al 2012 (Indici: 1947=100)



**FIG. 2 Investimenti fissi lordi della Sicilia, del Mezzogiorno e dell'Italia dal 1947 al 2012
(Indici: 1947=100)**

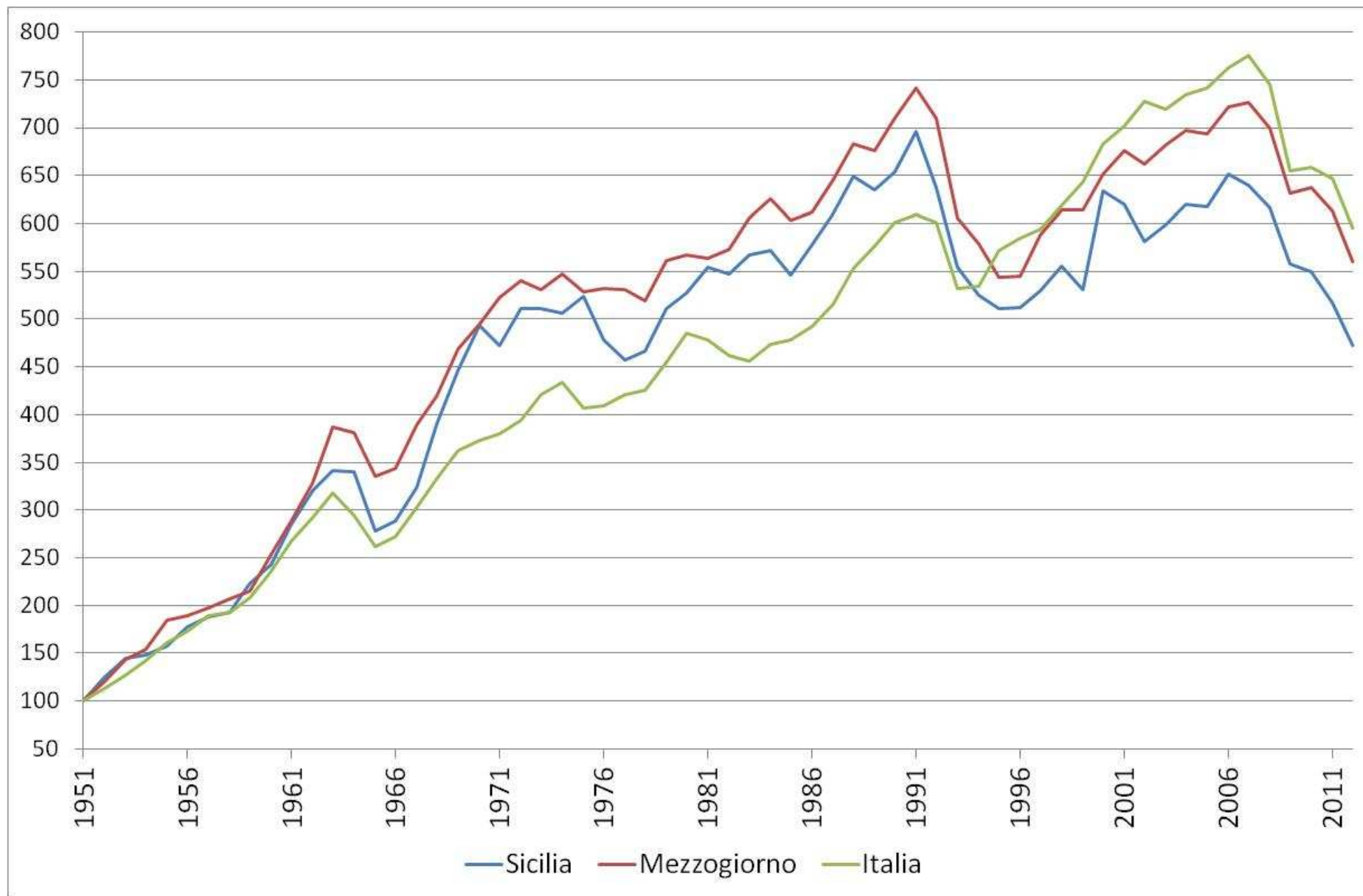


Fig. 3. Pil pro capite della Sicilia e del Mezzogiorno dal 1951 al 2012 (Indici: Italia=100)



Fig. 4. Cancellati dalla regione Sicilia per trasferimento di residenza internazionale, 1955-2012. Valori assoluti

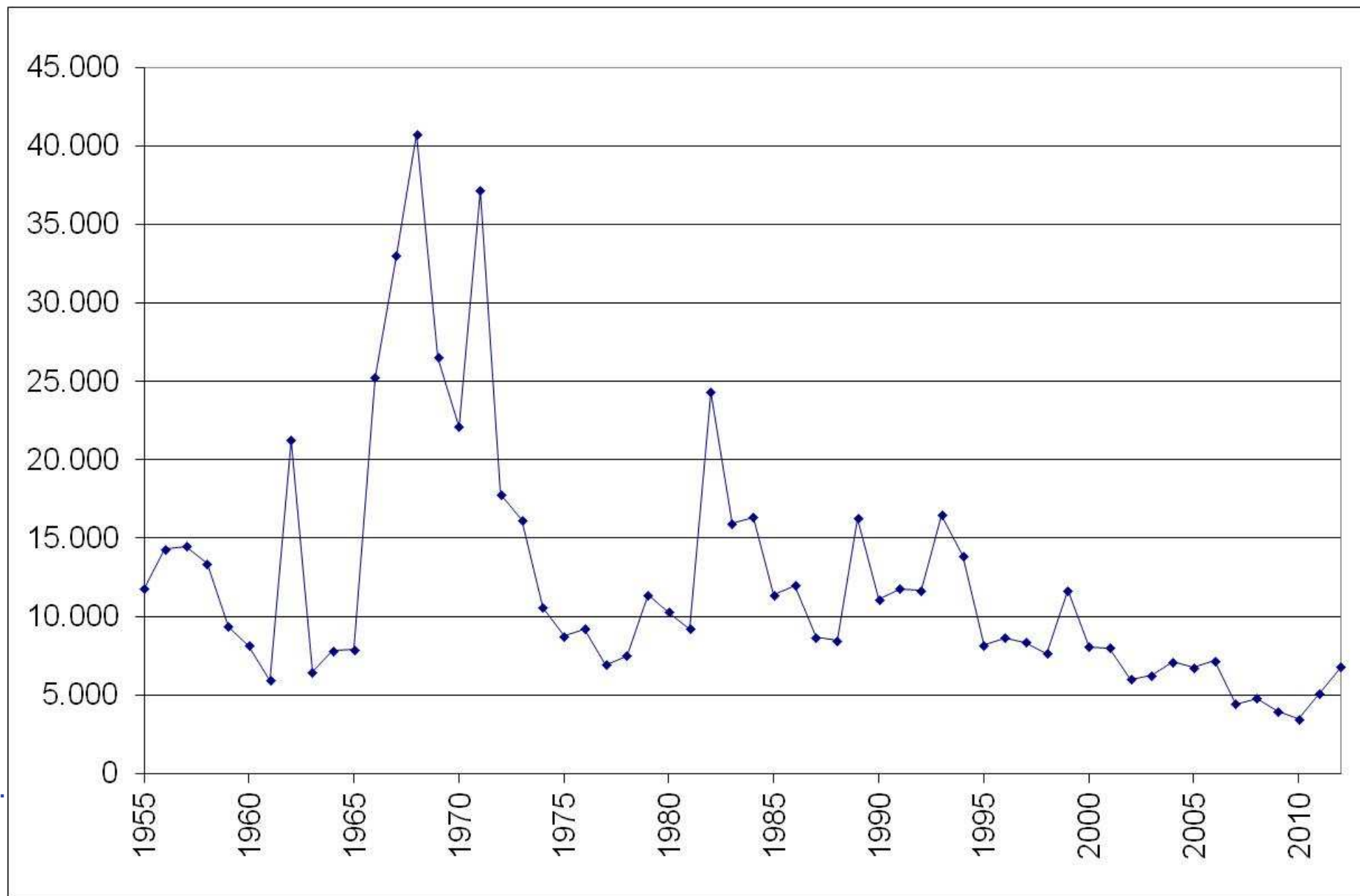


Fig. 5. Movimento dei laureati siciliani verso l'UE nel periodo 2008-2012 per classi di età

