

# SAN MATTEO E LA PROVVIDENZA

I LUOGHI E I TEMPI DELLO SVILUPPO ITALIANO

Francesco Chelli, Maria Teresa Ciommi , Barbara Ermini,

Andrea Gentili, Chiara Gigliarano, Mauro Gallegati

*Università Politecnica delle Marche, Ancona*

## LO SVILUPPO E LE SUE COMPONENTI

- *Sviluppo*: letteralmente “eliminare i viluppi”, cioè le “catene”.
- La **crescita economica** è solo una dimensione dello sviluppo; le altre due sono la dimensione **socio-relazionale** e quella **naturale**.
- Le tre dimensioni sono tra loro in una relazione moltiplicativa, non additiva, perché c'è interazione diretta.
- Fuà, 1993, notava che, “Un singolo modello di sviluppo e vita (quello che si basa sulla crescita dei beni di consumo) viene proposto ed accettato come il solo valido; invece si dovrebbe apprezzare che ogni popolazione è alla ricerca di un modo che corrisponda alla sua storia, al suo carattere, alle sue circostanze e che non si senta inferiore ad un'altra dal semplice fatto che produce più beni”

# DRAMATIS PERSONAE

- Domande di ricerca?
  - Quante Italie sulla base delle 3 dimensioni
  - Nel tempo si è avuta convergenza-divergenza, crescita o no delle 3 dimensioni
- Quali dati?
  - Regionali e censuari, 1871-2011
- Natura
  - CO2, Cementificazione
- Economia
  - **PIL:** PIL pro-capite, PIL nei 3 settori; **Lavoro:** Lavoro minorile, Tasso di attività, Produttività, Tasso di occupazione nell'industria e nei servizi, Rapporto occupati/popolazione.
- Società
  - **Salute:** Altezza media, Mortalità infantile, Aspettativa di vita; **Educazione:** Alfabetizzazione, Tasso iscrizione Elementari, Anni attesi istruzione; **Partecipazione:** Aveni diritto, Votanti, Distanza voti tra i primi due partiti

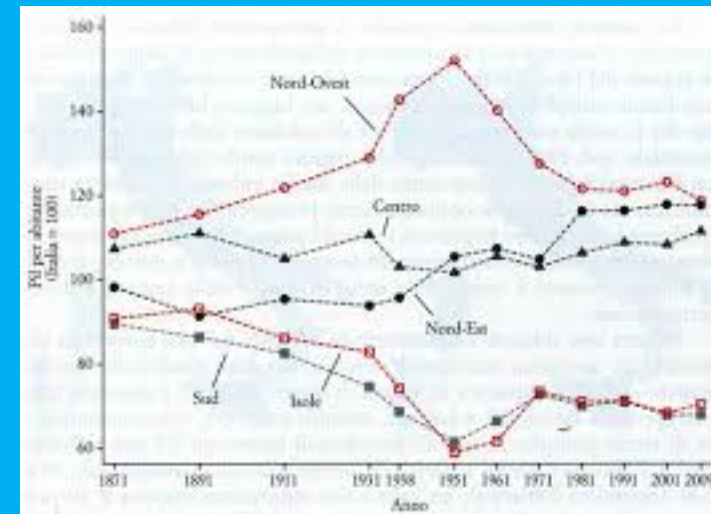
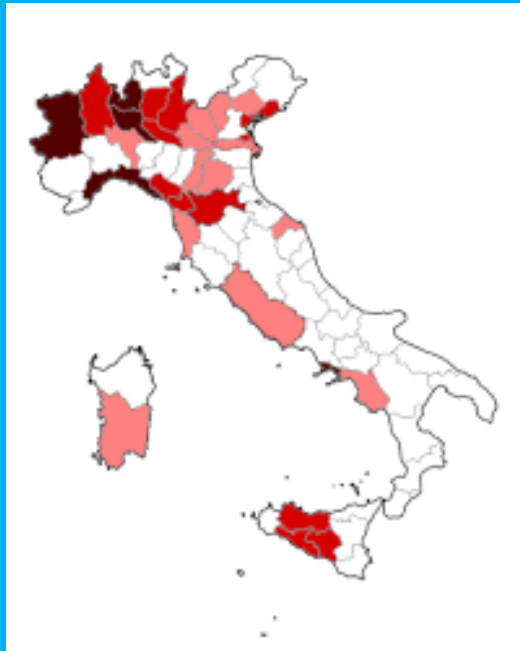
## IL PIL: UN TERMOMETRO PER MISURARE L'ALTEZZA

- Ciò che determina l'**emergenza** sono, nella teoria della complessità, le interazioni dirette tra entità eterogenee;
- Emergenze e non-linearità (feedback, persistenza, innovazioni) producono **path dependency**
- Se - e solo se - un sistema è lineare, viene mantenuta la proporzionalità tra causa ed effetto e la loro separazione analitica è possibile: se le variabili indipendenti sono separabili, è possibile l'analisi *ceteris paribus*.
- In presenza di non linearità sono sufficienti piccoli shock idiosincratici - si diffondono rapidamente attraverso effetti domino - per rendere imprevedibili le configurazioni future.

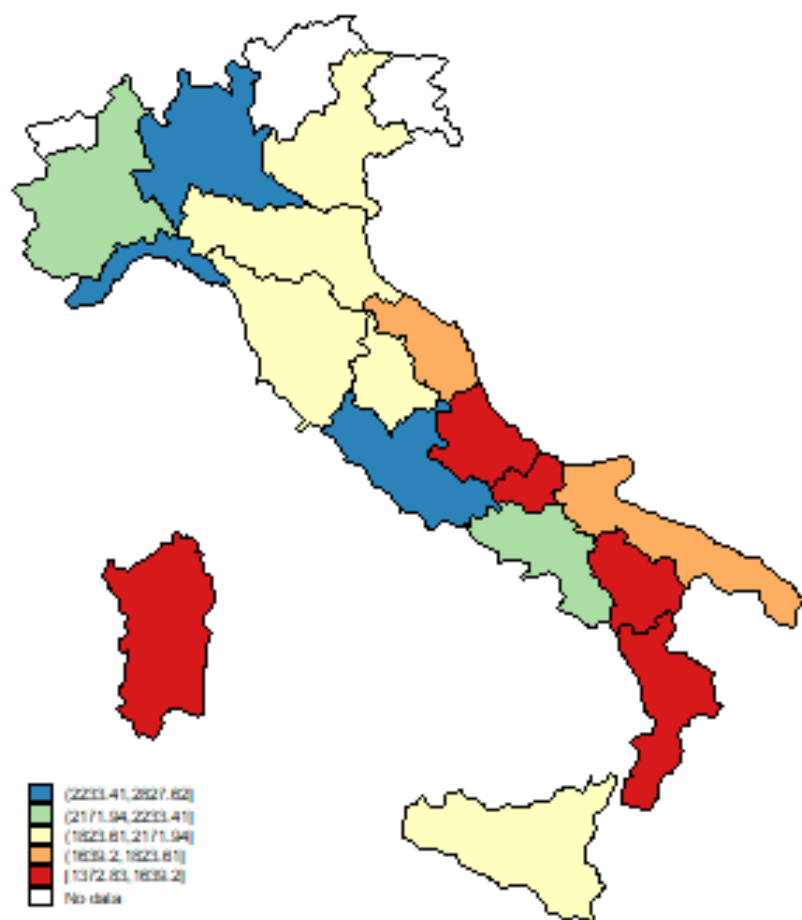
## COME LEGGIAMO GLI SVILUPPI

- Le interazioni - e le non-linearità in generale - mostrano una marcata dipendenza dalle condizioni iniziali. La dipendenza dal percorso implica che il modo particolare in cui gli eventi si sono sviluppati nel tempo influenza i risultati futuri.
- Il caso normale è la non convergenza (*club convergenza, social capability, poverty trap*)
- Con HIA non c'è convergenza né dei tassi (*beta*) né dei livelli (*sigma*)
- La Provvidenza (*il mercato*) funziona male o punto, o c'è l'effetto di San Matteo [via reddito:  $y(t-1)$  è sempre significativo]
- quando si cresce si continua, ma non c'è determinismo e nulla è per sempre.

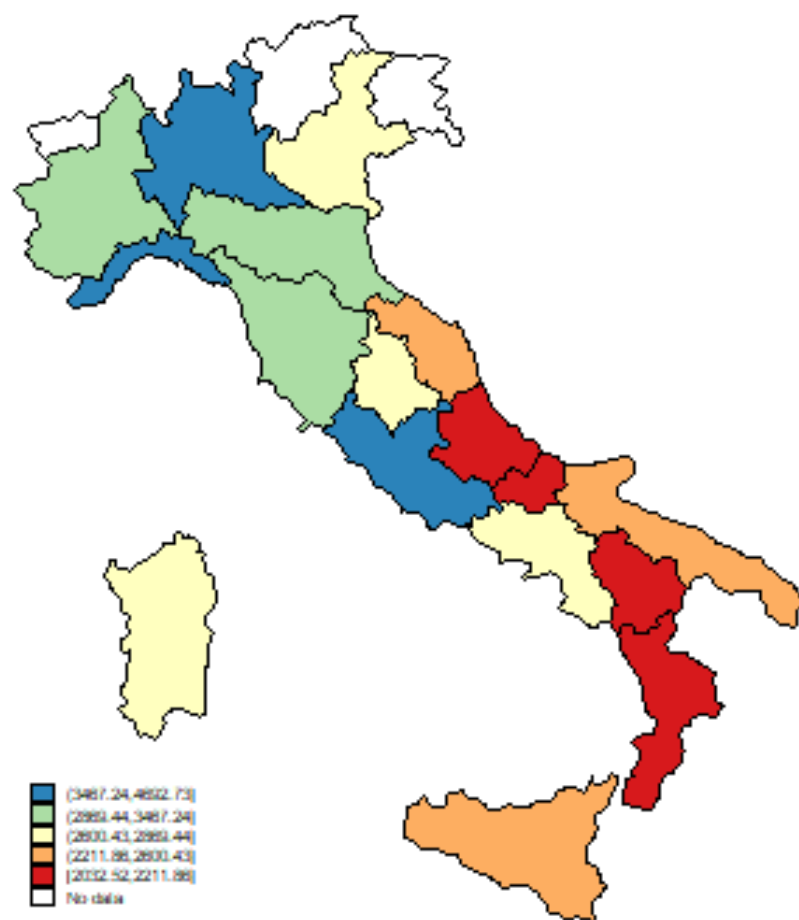
# LE ITALIE



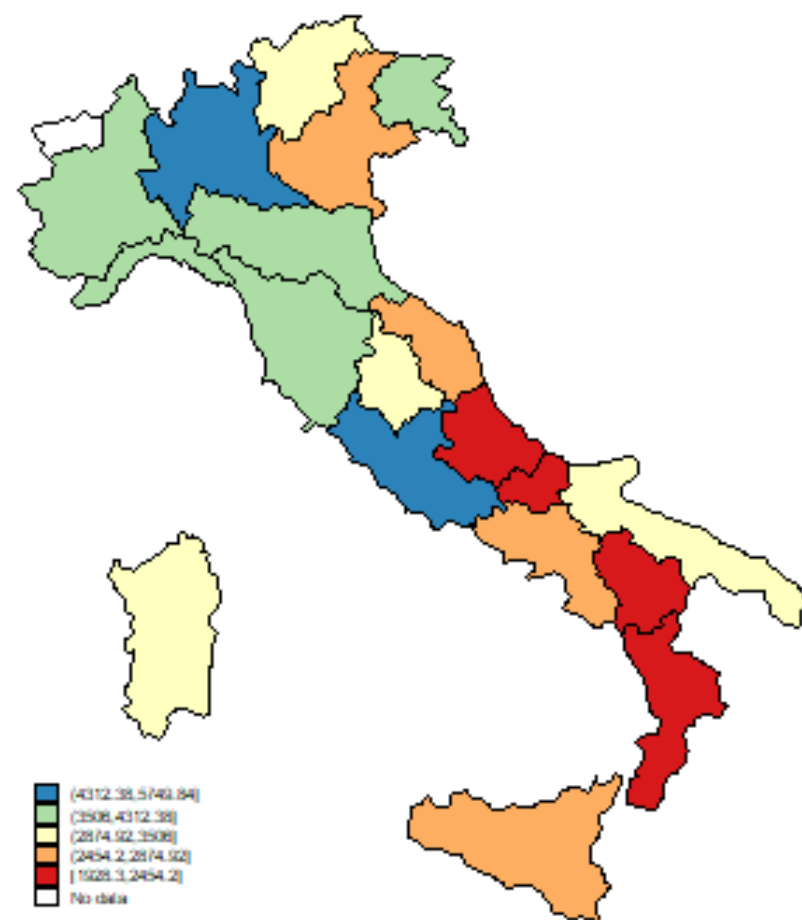
Year 1871



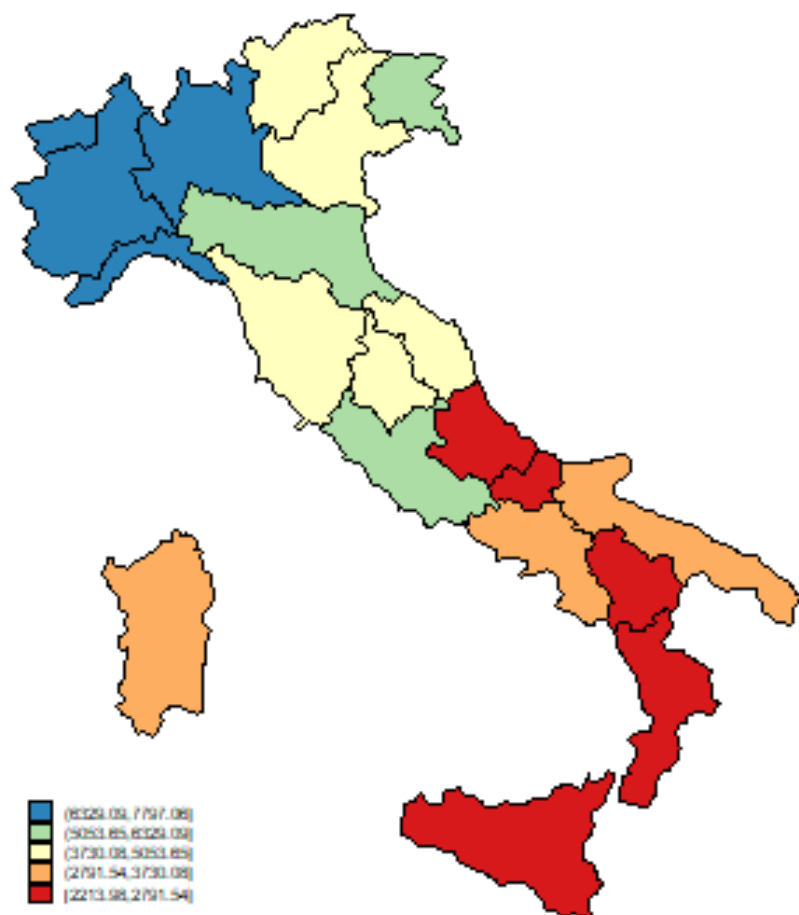
Year 1911



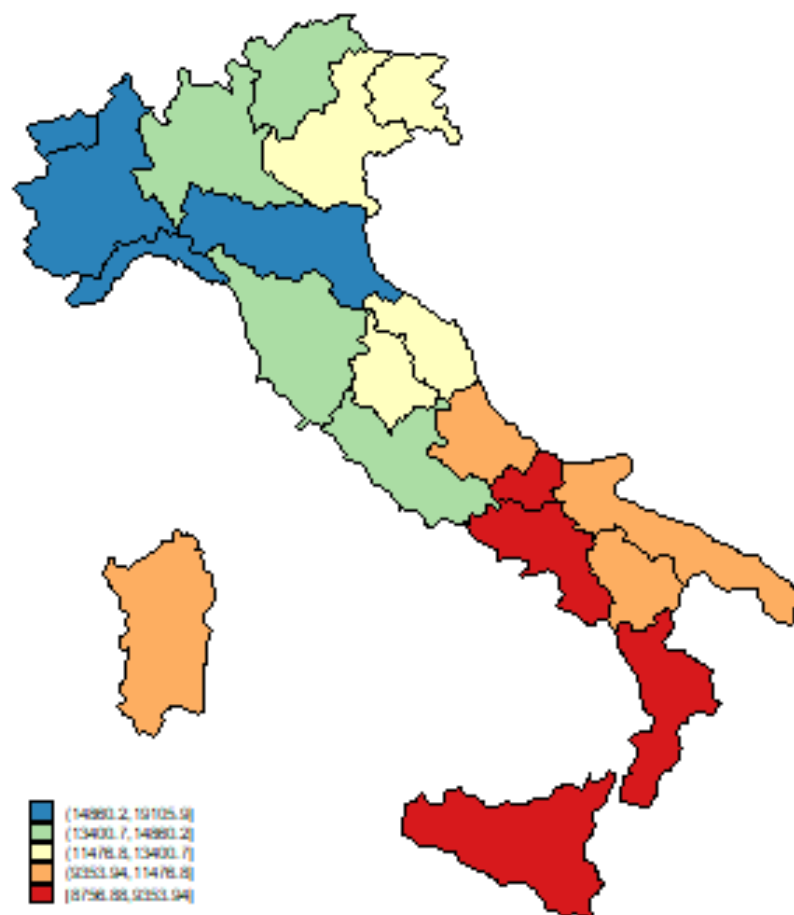
Year 1931



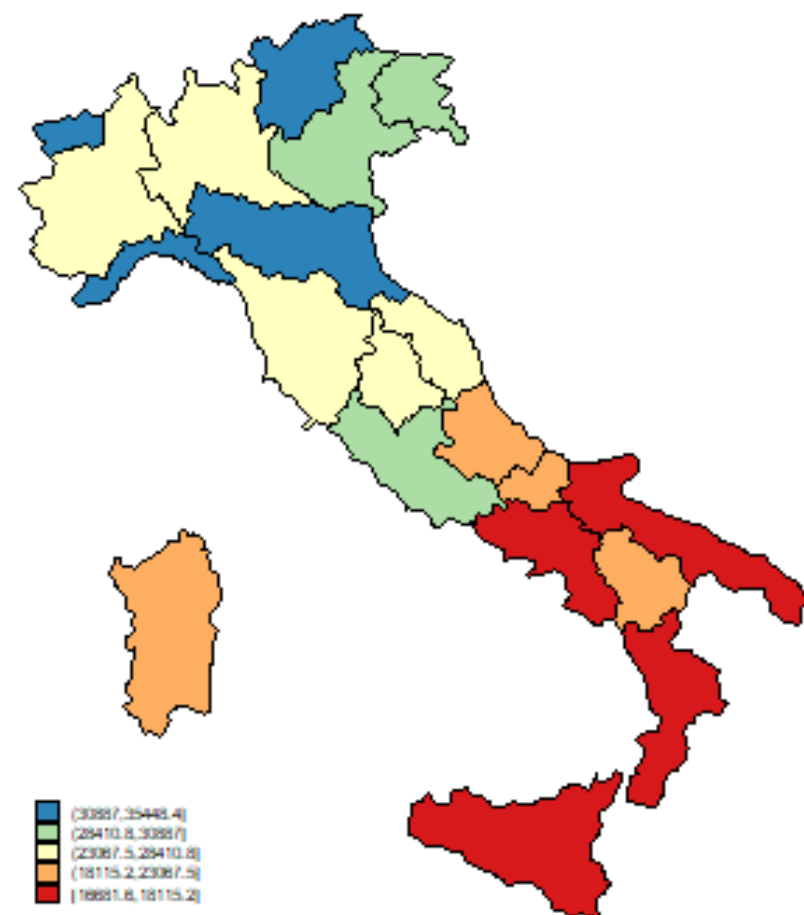
Year 1951



Year 1971



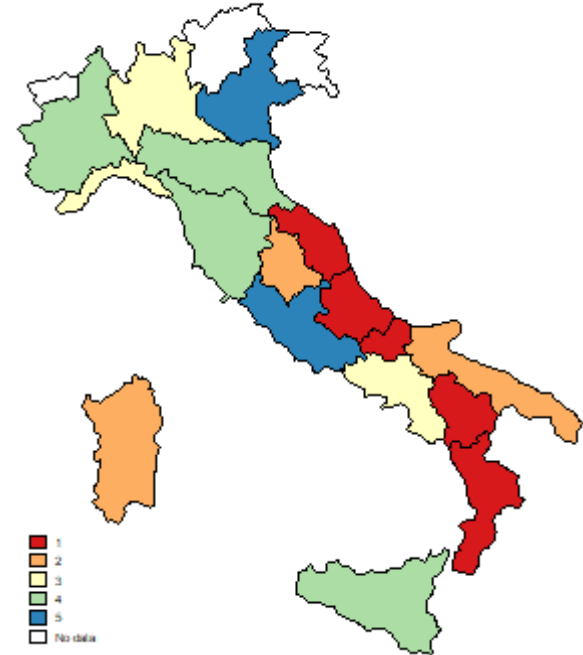
Year 2011



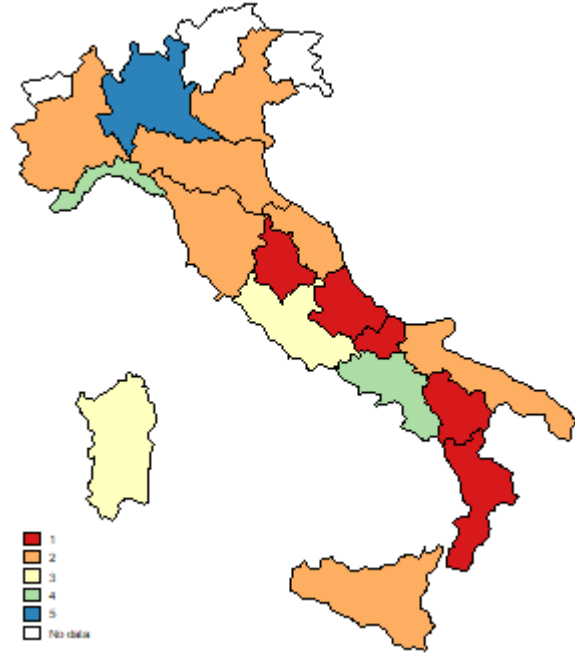


# NATURA/I

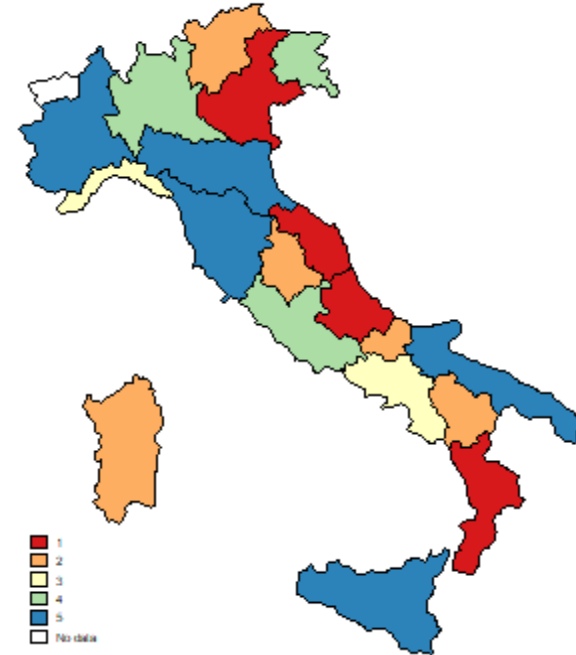
Domain ENV - 1871



Domain ENV - 1911



Domain ENV - 1931



Blu: CO2  
Rosso: Cementificazione

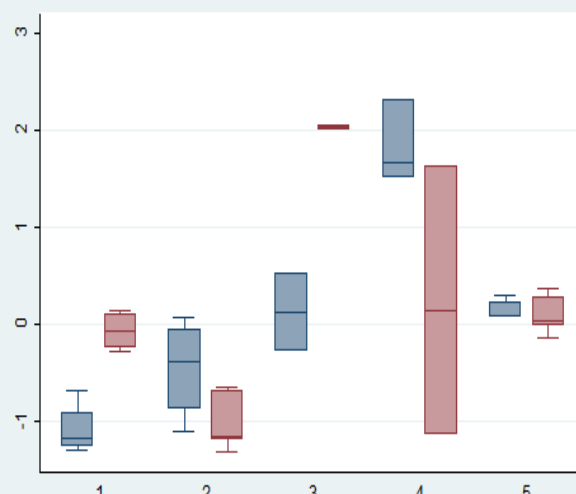
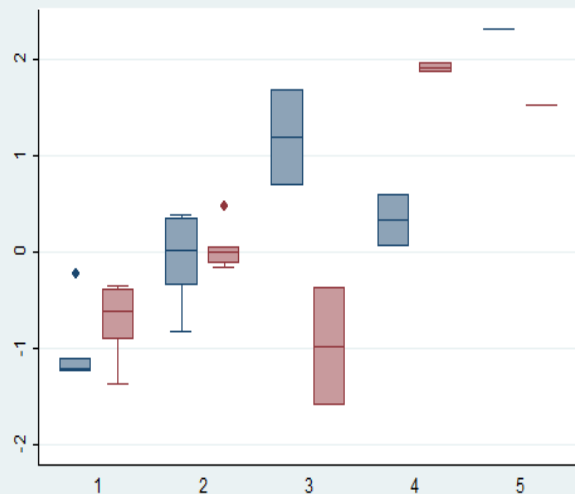
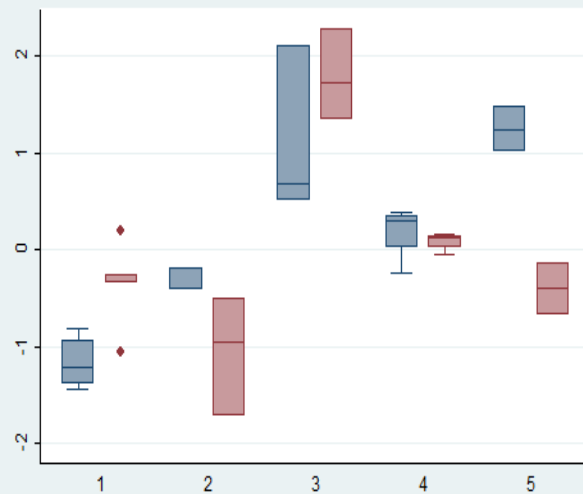
1911:  
- Lombardia + 2 Italie

1931:  
- Tante Italie

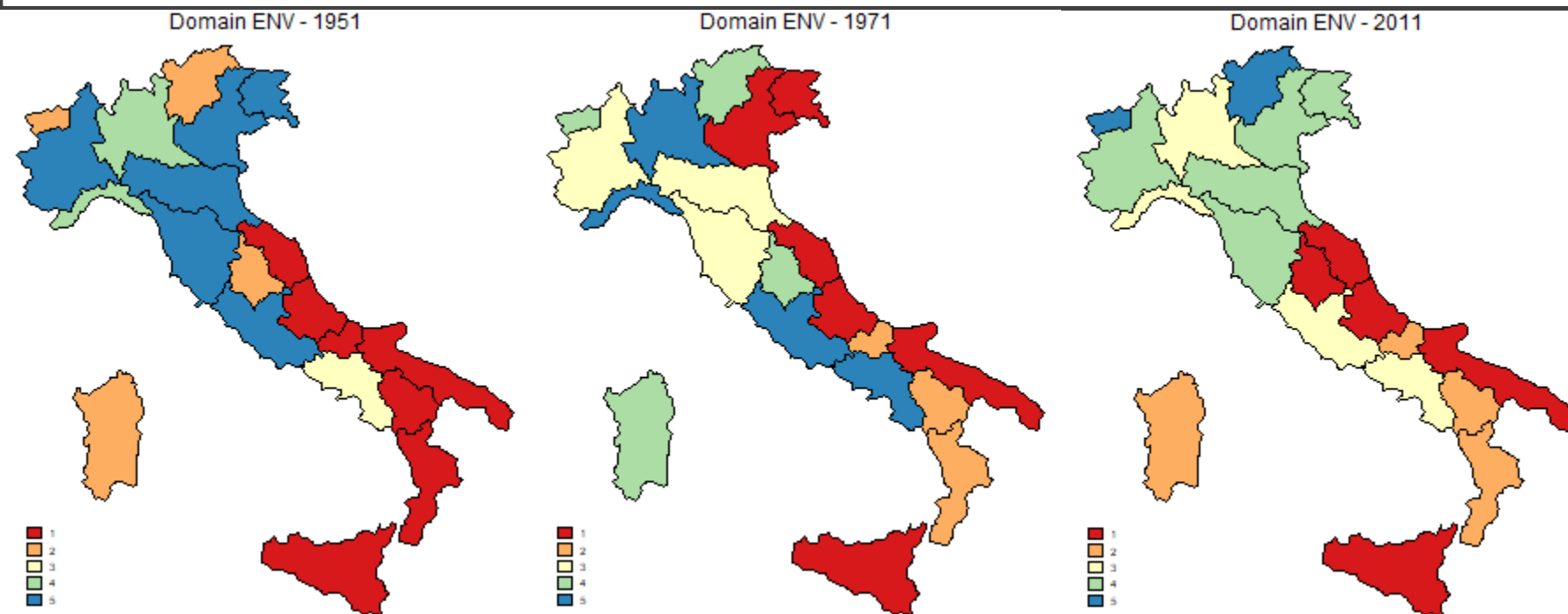
ER-T-P-Si in un cluster dove  
emissioni e cementificazione si  
equivalgono.

E così Cam-Li.

Nelle regioni in rosso tuttavia la  
cementificazione è assai superiore  
all'emissione, a differenza di altre  
zone



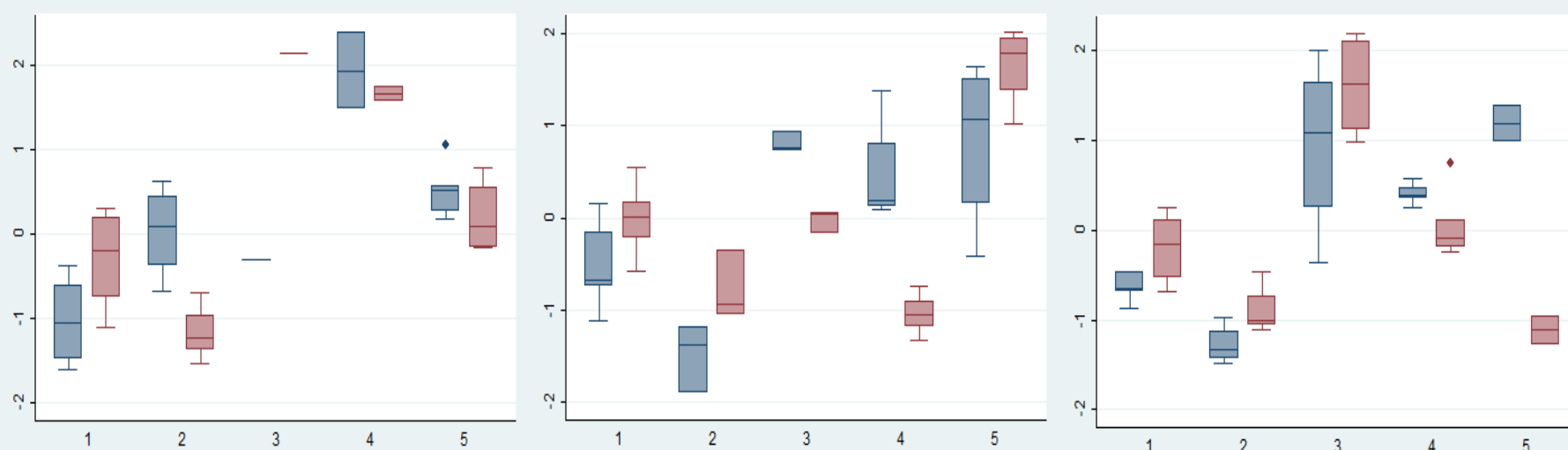
# NATURA/2



Blu: CO2  
Rosso: Cementificazione

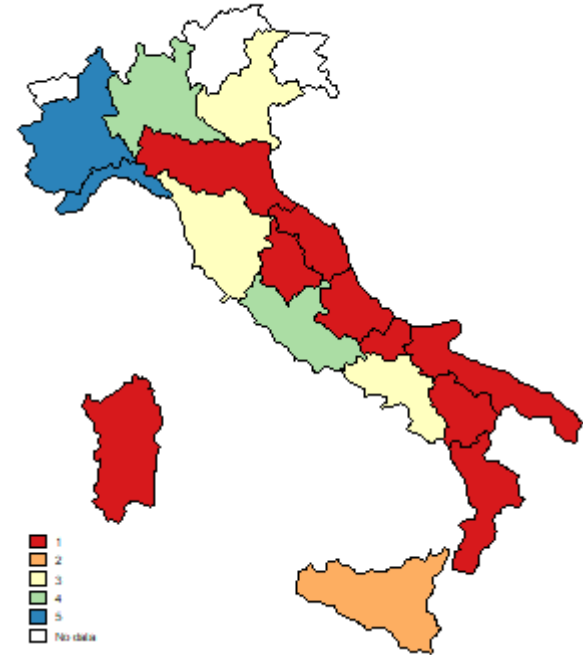
Sud (dorsale adriatica) e Nord nel 1951 e nel 2011  
Con cementificazione > (<) di emissioni di CO2

ER T-P sempre nello stesso cluster  
(CO2 >> cementificazione).

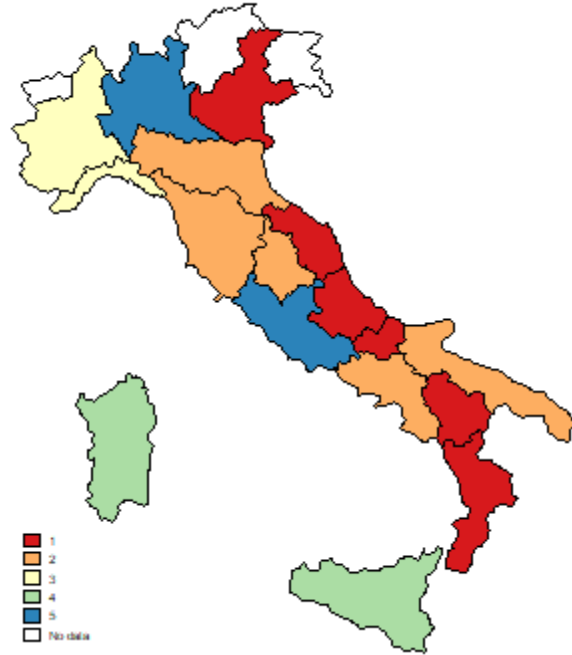


# ECONOMIA/ I

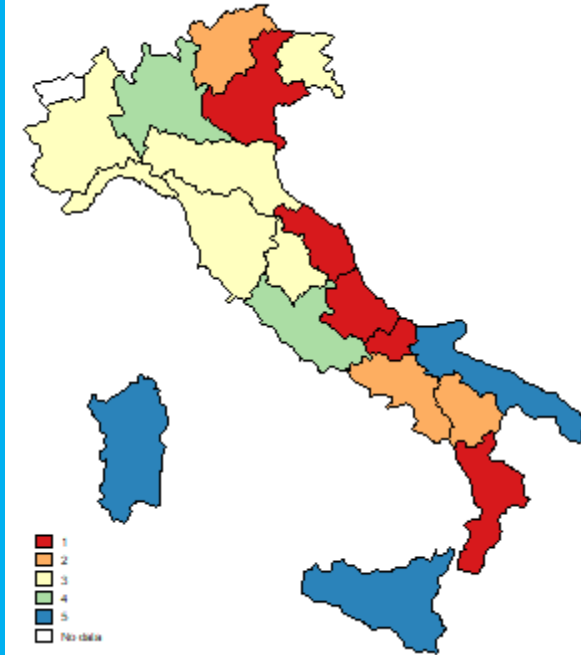
Domain ECO - 1871



Domain ECO - 1911



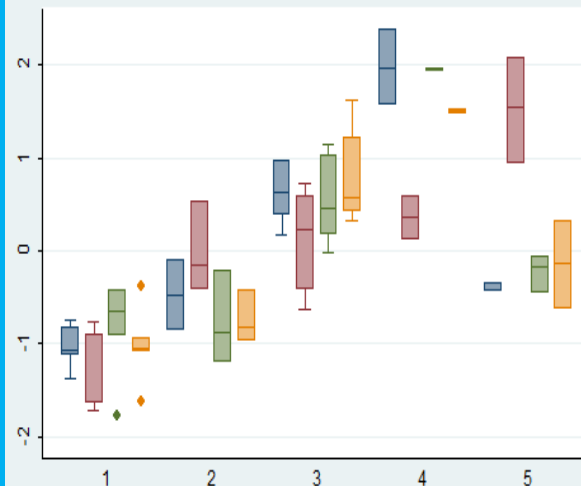
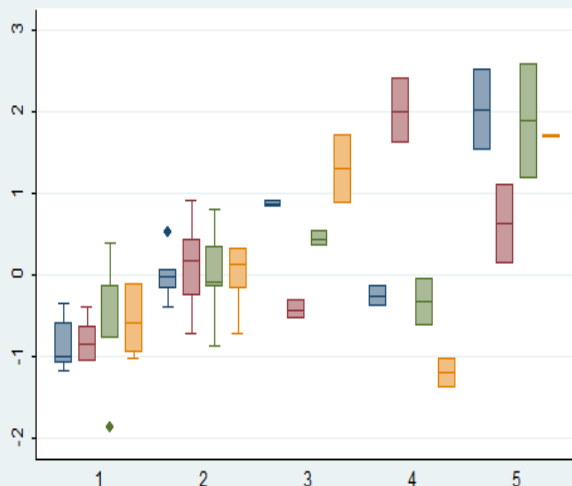
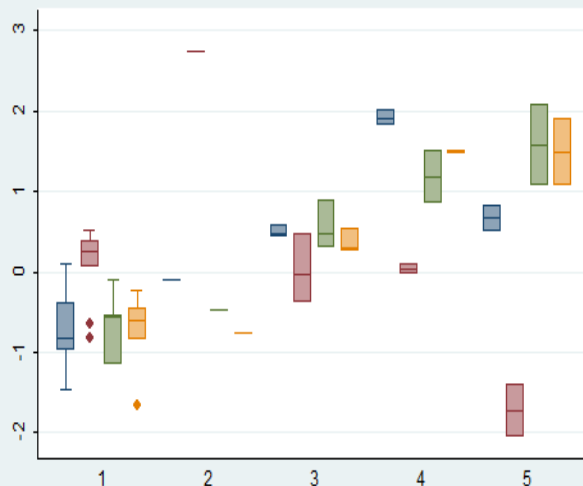
Domain ECO - 1931



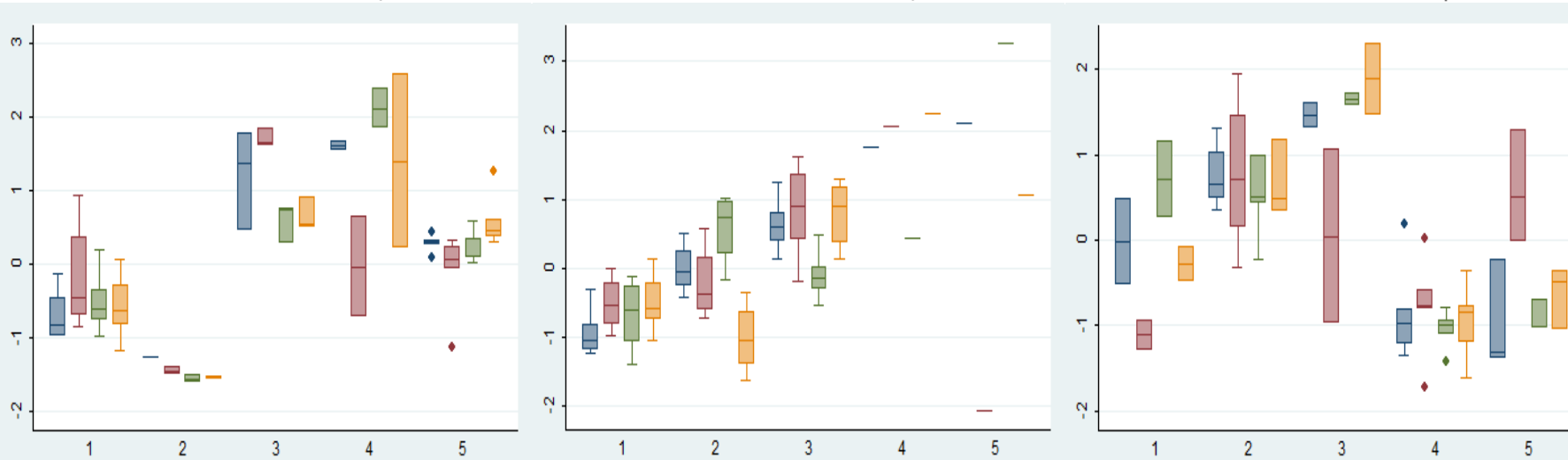
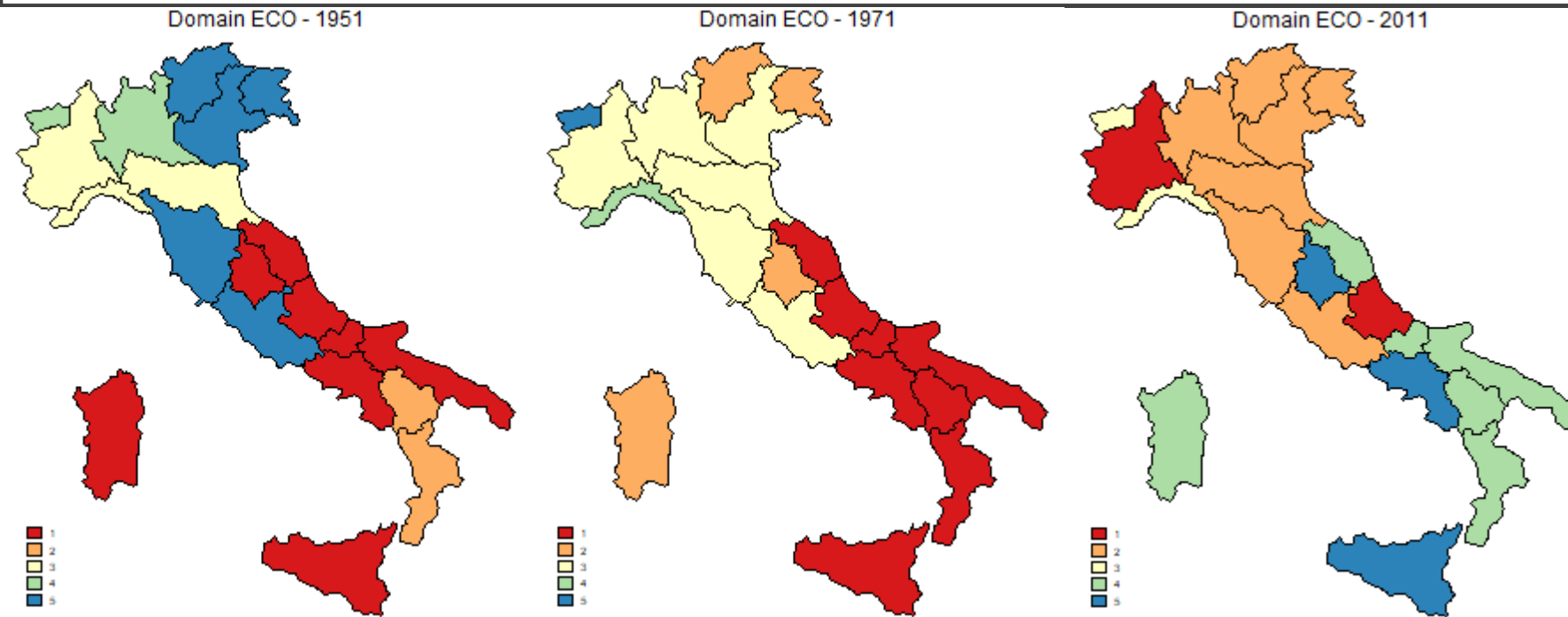
Blu: GDPpc  
Rosso: GDPpc settore agricolo  
Verde: GDPpc settore industriale  
Arancione: GDPpc settore servizi

1871:  
Italia Sud e NEC,  
NO+Lombardia

1911 e 1931:  
- Sud e area Adriatica arretrano  
- Cluster ER-T-U



# ECONOMIA/2



Blu: GDP  
Rosso: GDP settore agricolo  
Verde: GDP settore industriale  
Arancione: GDP settore servizi

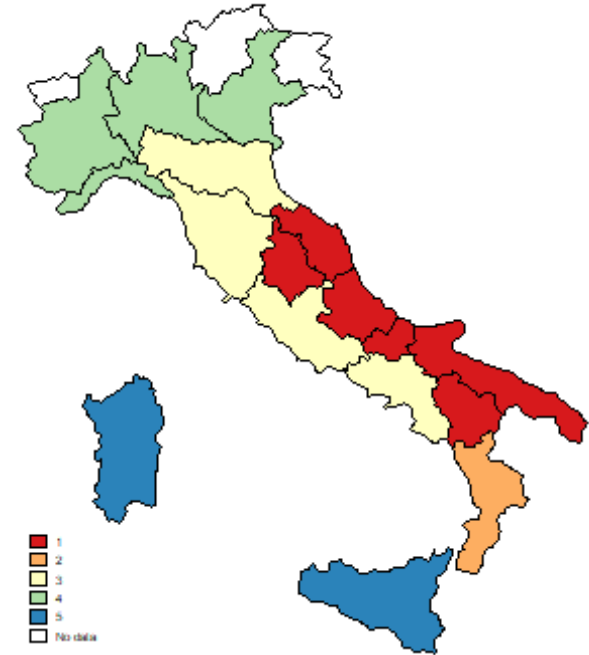
1951: 2 Italie (M-U al Sud)

1971: Riduzione della volatilità e inizio del NEC

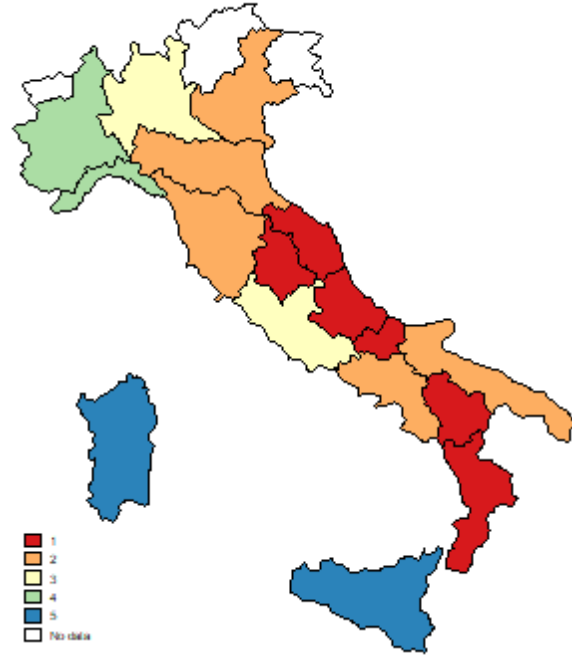
2011: l'Italia separata in 3 con il settore dei servizi a fare da discriminante. Rimane indietro in questo il Piemonte rispetto al resto del Nord.

# LAVORO/I

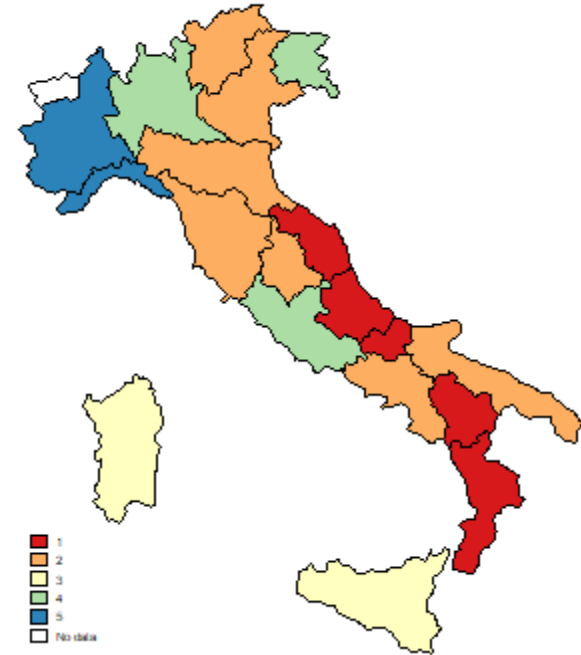
Domain LAB - 1871



Domain LAB - 1911



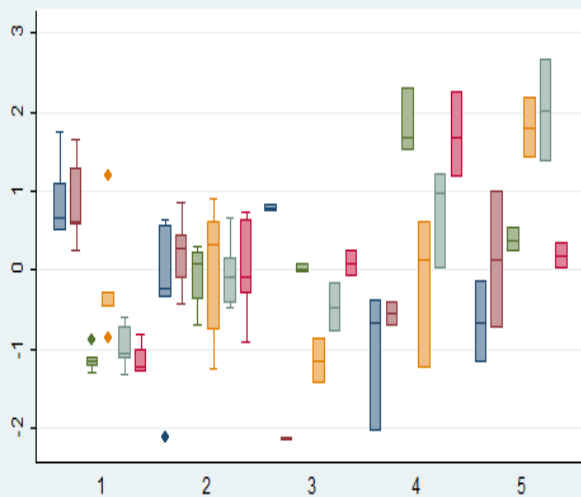
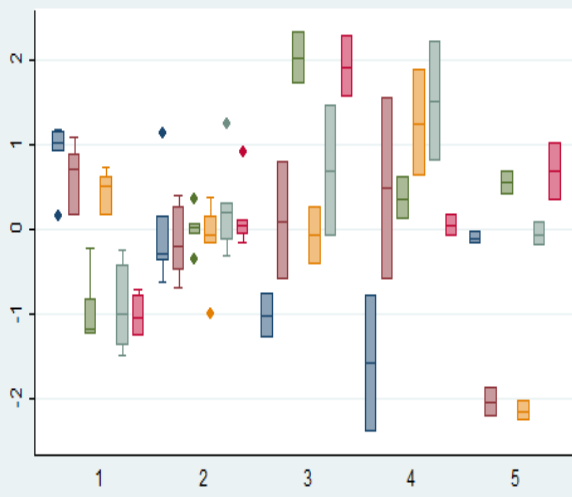
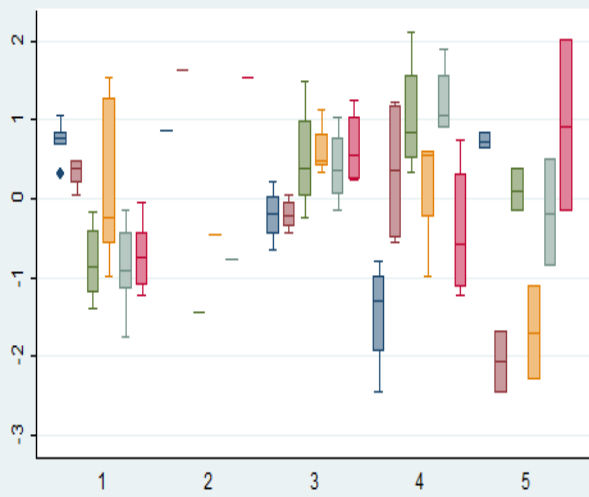
Domain LAB - 1931



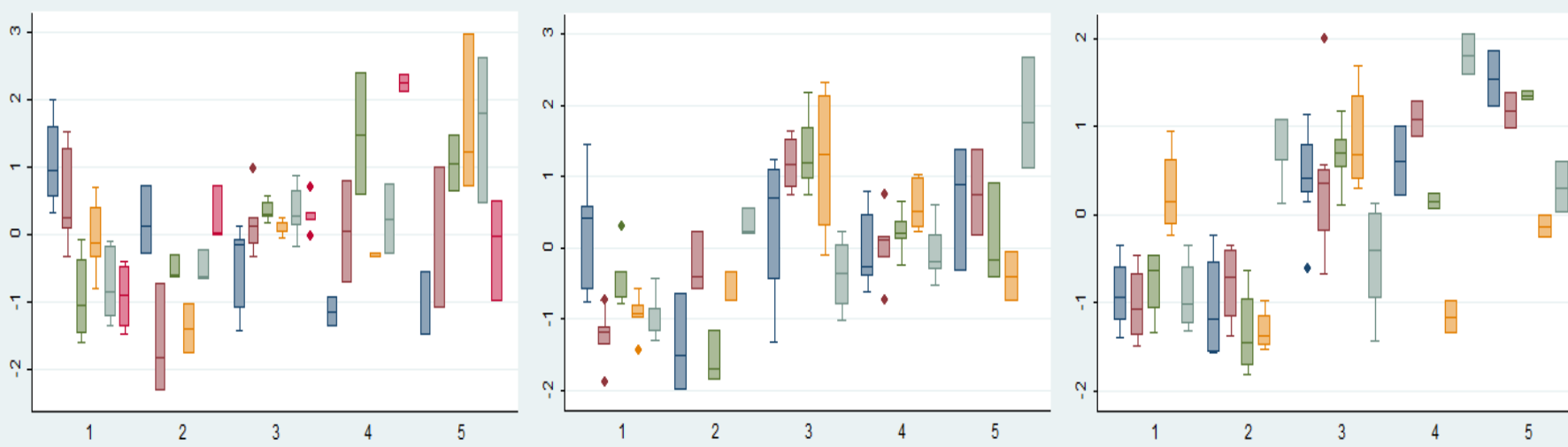
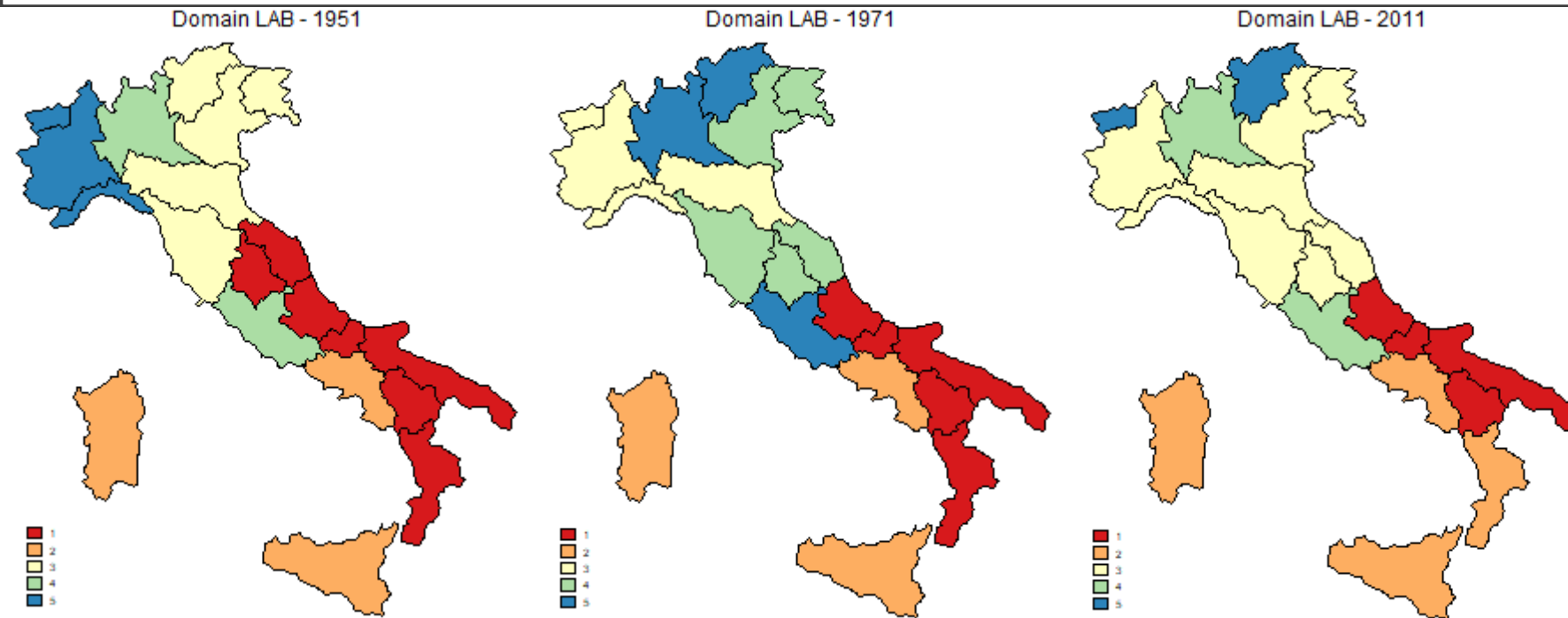
Blu: Lavoro minorile maschile  
Granata: Tasso di attività  
Verde: GDP per lavoratore  
Arancione: Numero di lavoratori per persona  
Azzurro: Tasso occupazione industria  
Rosa: Tasso di occupazione servizi

4 Italie (Adriatico, Tirreno, Nord, Isole)

Cluster: Isole e P-Li e ER-T-C



# LAVORO/2

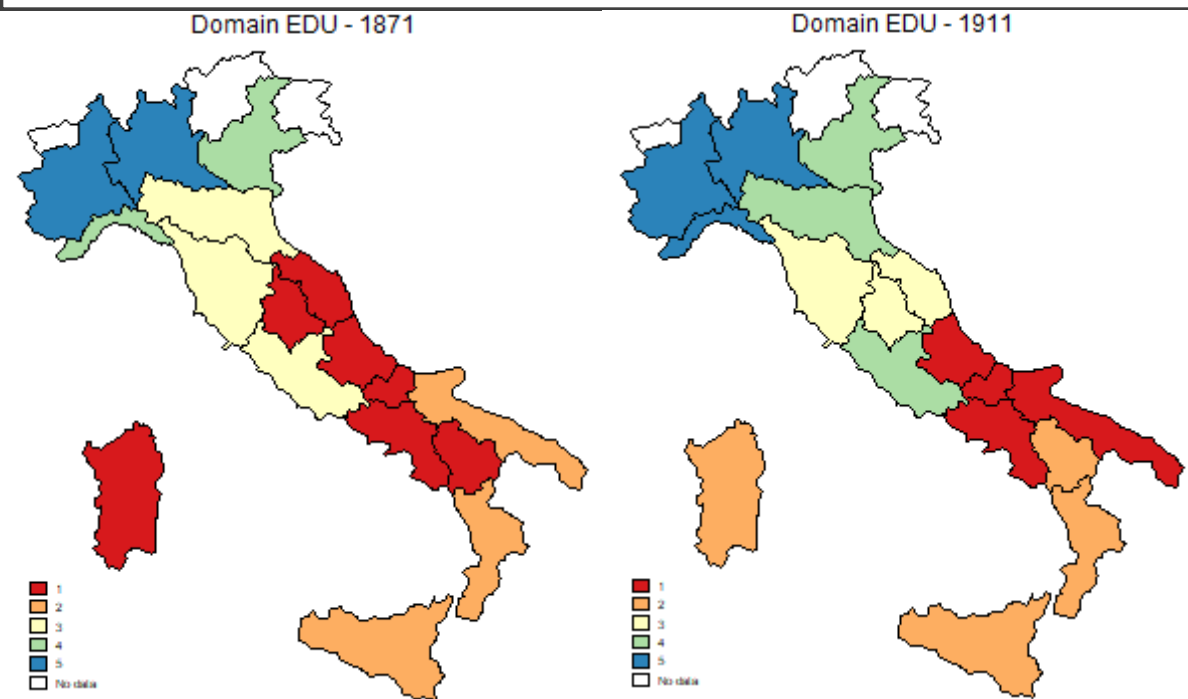


Blu: Lavoro minorile maschile  
Granata: Tasso di attività  
Verde: GDP per lavoratore  
Arancione: Numero di lavoratori per persona  
Azzurro: Tasso occupazione ind  
Rosa: Tasso di occupazione ser

Prosegue il processo di divisione tra 2 Nord (NO e NEC) e i 2 Sud (Isole+Cam+Cal)

Alla ricerca di colpevoli: produttività, tasso di partecipazione e struttura.

# EDUCAZIONE/ I

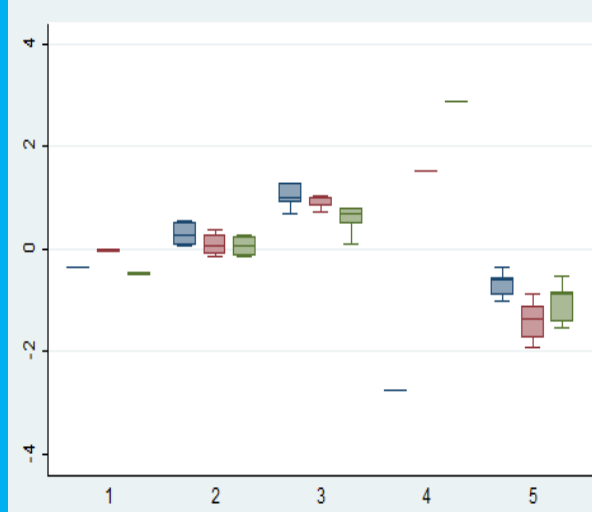
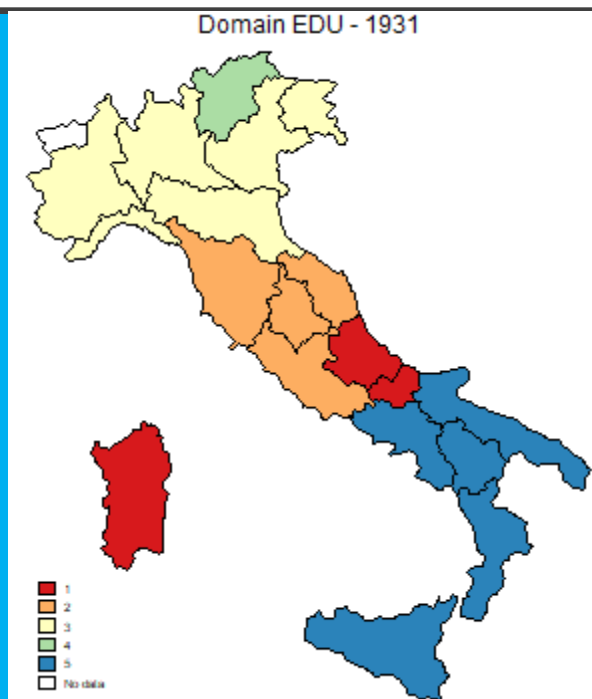


Blu: Tasso di Alfabetizzazione  
Rosso: Tasso di iscrizione scuola elementare  
Verde: Anni attesi di educazione

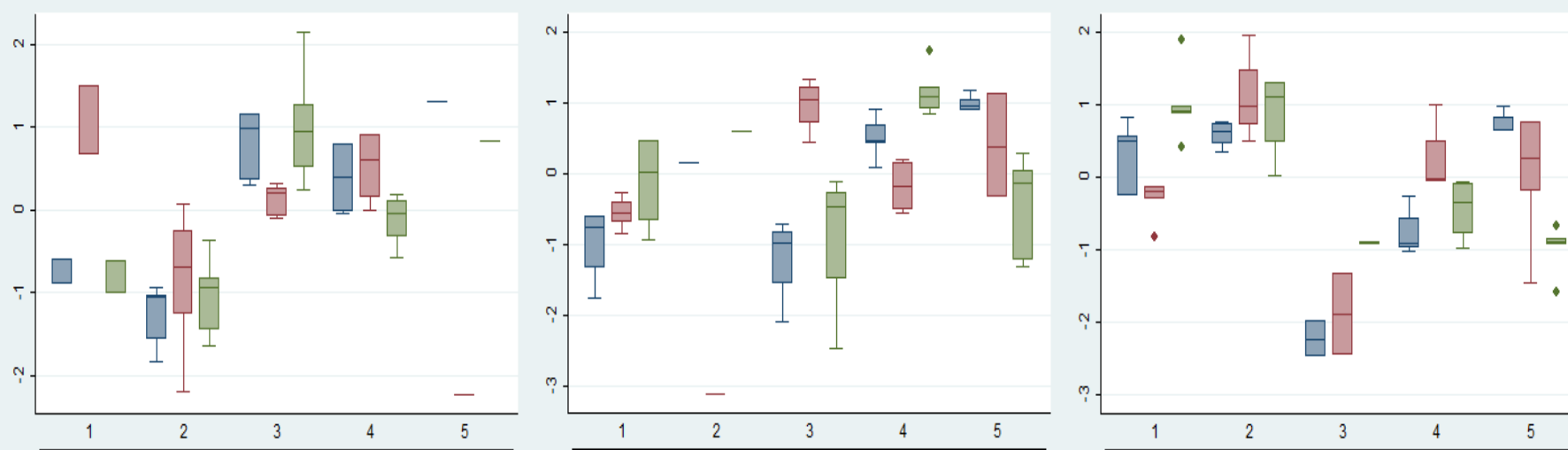
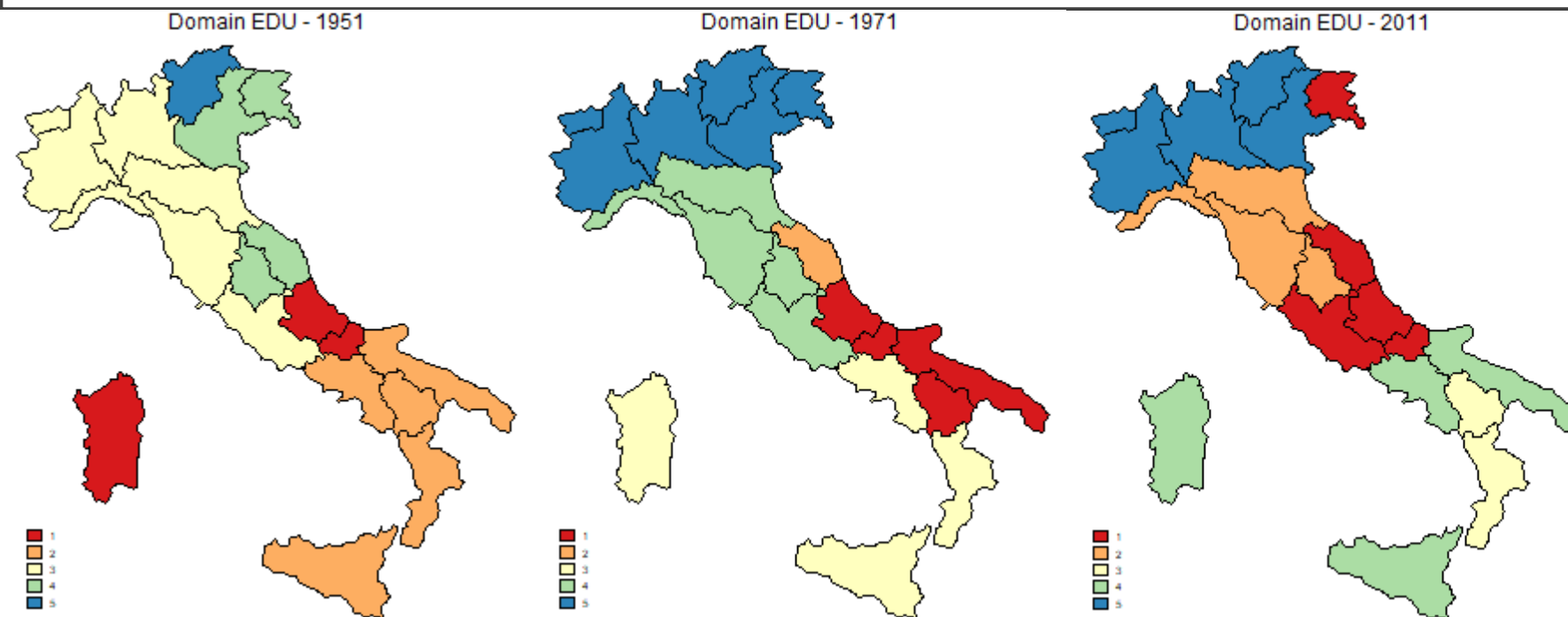
1871: forte divario tra nord e sud del paese

1911: il divario persiste sebbene si assottigli in maniera forte

1931: il divario si è fortemente ridotto, rimane una sostanziale arretratezza del Sud



# EDUCAZIONE/2



Blu: Tasso di Alfabetizzazione  
Rosso: Tasso di iscrizione scuola elementare  
Verde: Anni attesi di educazione

1971: sebbene vi sia una sostanziale convergenza il Sud presenta valori attesi di educazione generalmente inferiori rispetto al C-N

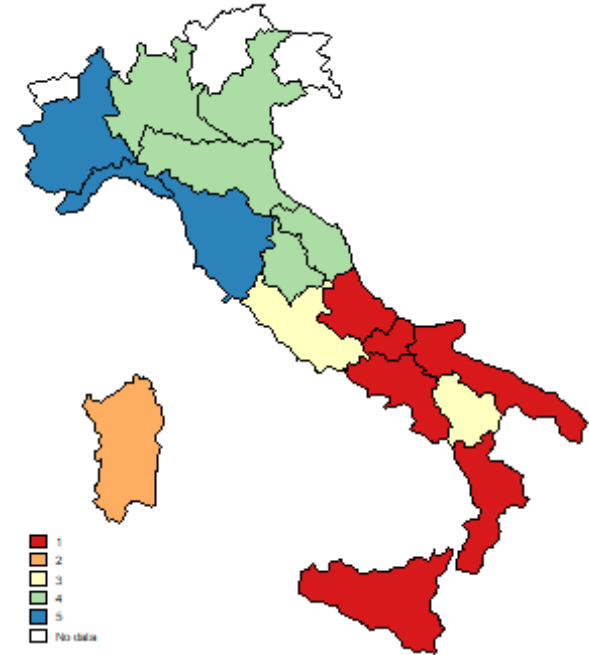
2011: vi è sostanziale convergenza con però una chiara distanza per Calabria e Basilicata e una meno marcata differenza per il resto del meridione.

4 Italie: N, E-L-T,C, S

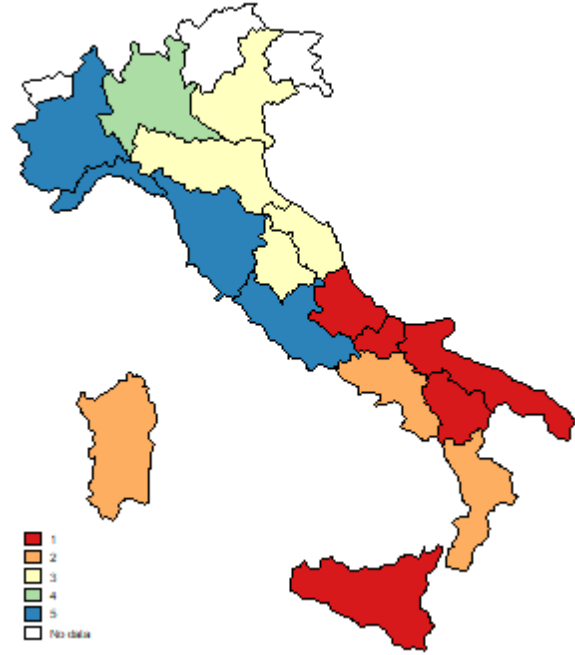


# SALUTE/ I

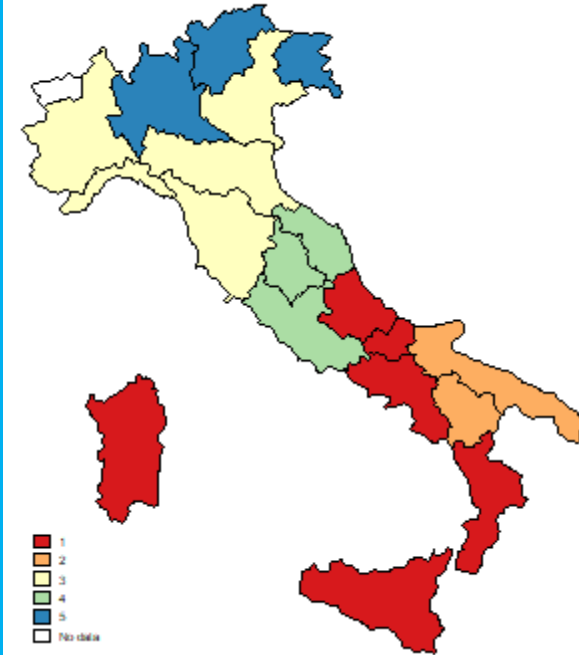
Domain HLT - 1871



Domain HLT - 1911



Domain HLT - 1931

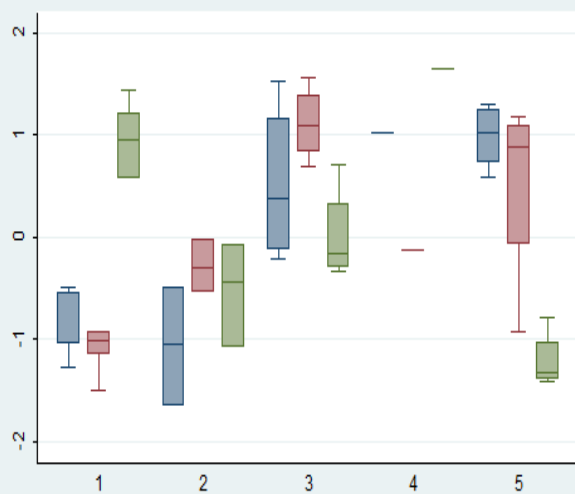
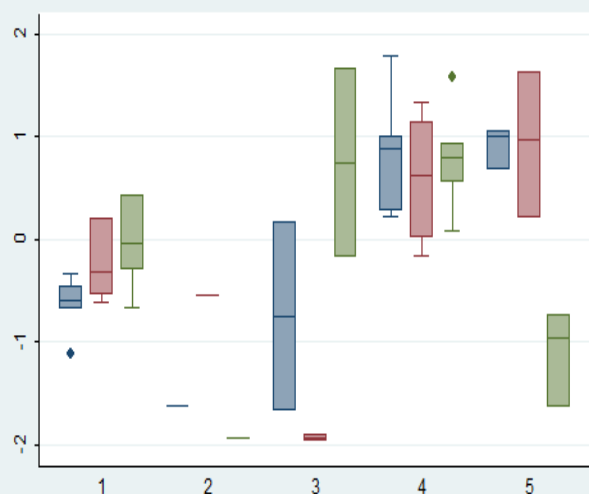


Blu: Altezza media coorte milit.  
Rosso: Aspettativa di vita  
Verde: Mortalità infantile

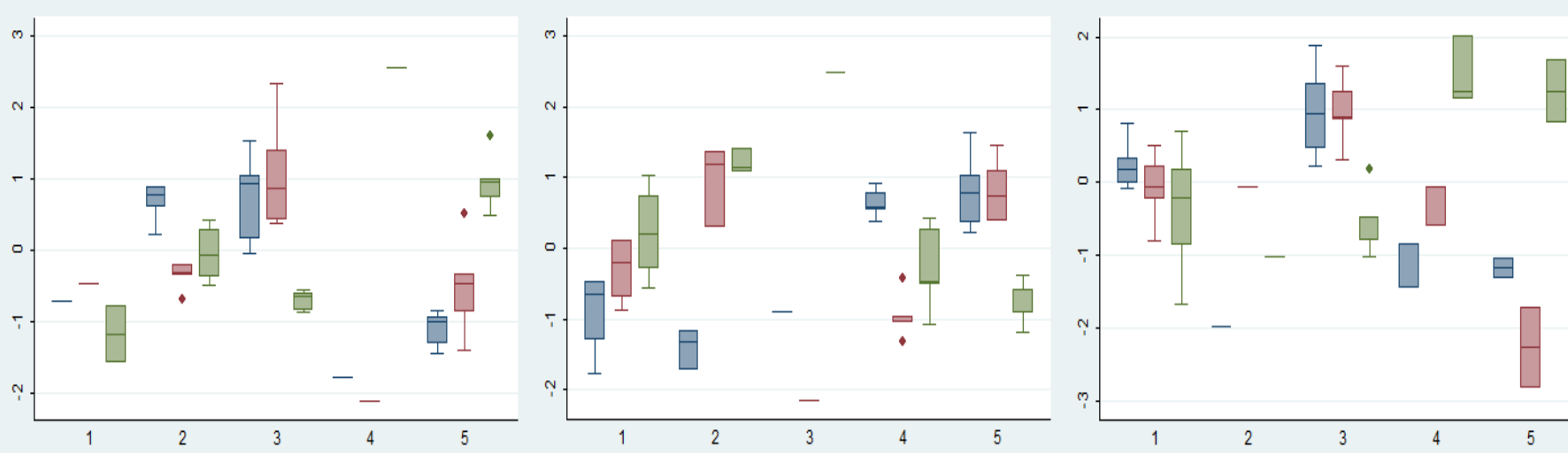
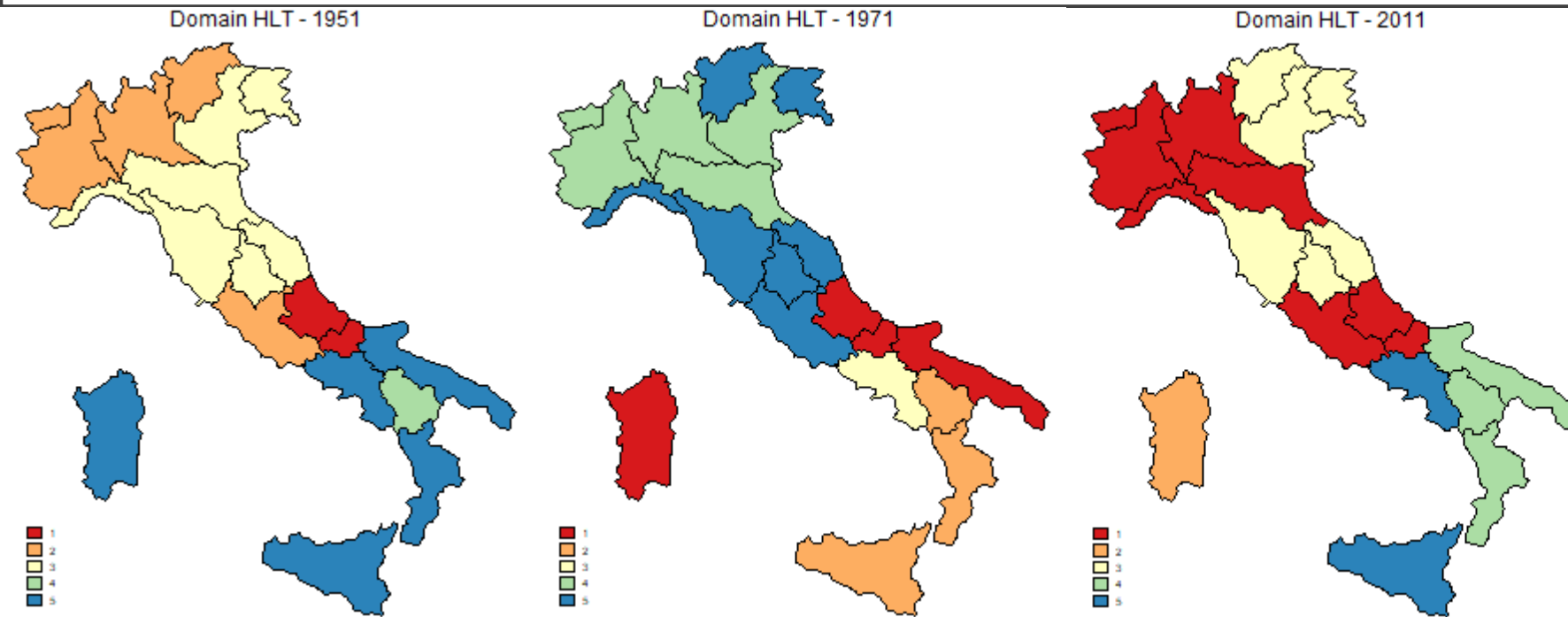
1871: vi sono sostanzialmente 3  
Italie quella del nord, quella del  
sud e il Lazio.

1911: vi sono sostanzialmente 4  
italie divise dalla dorsale  
appenninica e dalla latitudine

1931: l'Italia si divide in 5 aree  
definite fondamentale dalla  
latitudine con il Sud che presenta  
segnali di arretratezza rispetto al  
Nord



# SALUTE/2



Blu: Altezza media coorte milit.  
Rosso: Aspettativa di vita  
Verde: Mortalità infantile

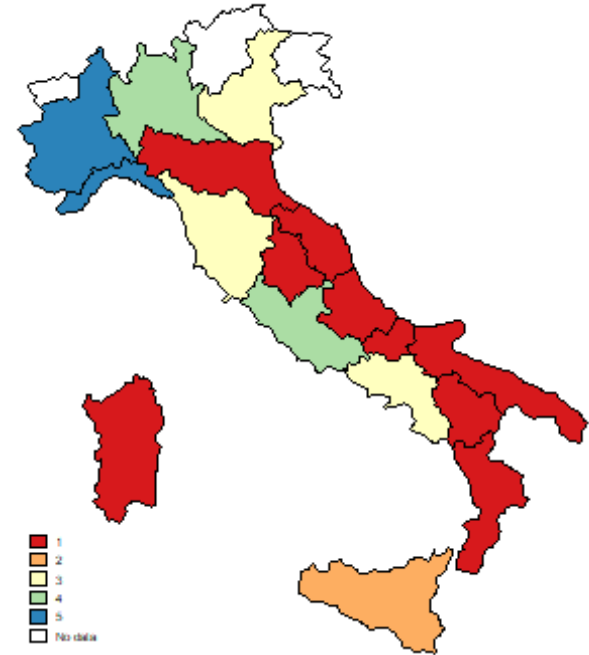
1951: Il Paese esce dalla guerra in sostanziale convergenza

1971: si osserva una sostanziale convergenza

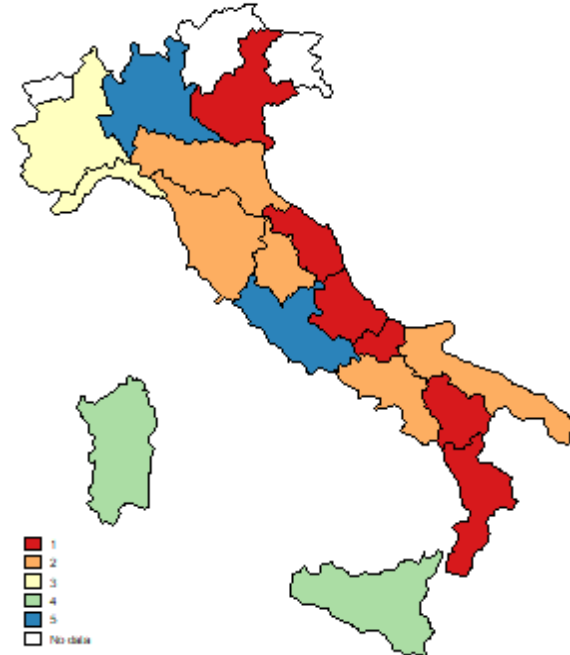
2011: Il Sud continua ad essere staccato dal Nord con inferiore aspettativa di vita (Sicilia e Campania) e maggiore mortalità infantile.

# PARTECIPAZIONE POLITICA/ I

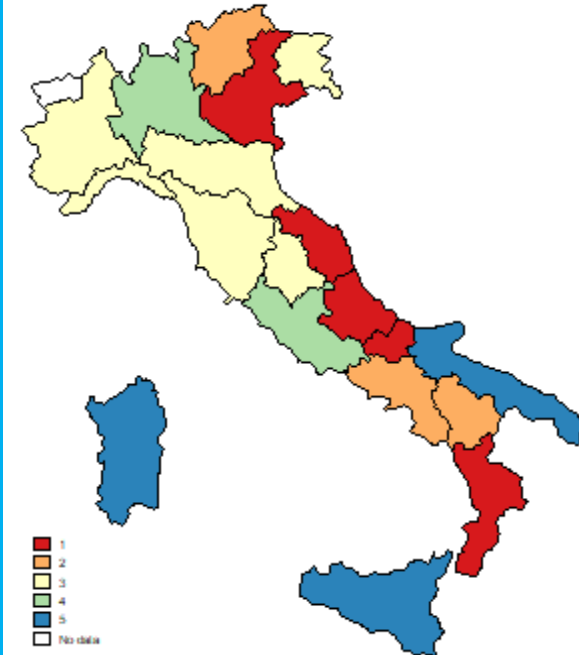
Domain POL - 1871



Domain POL - 1911



Domain POL - 1931

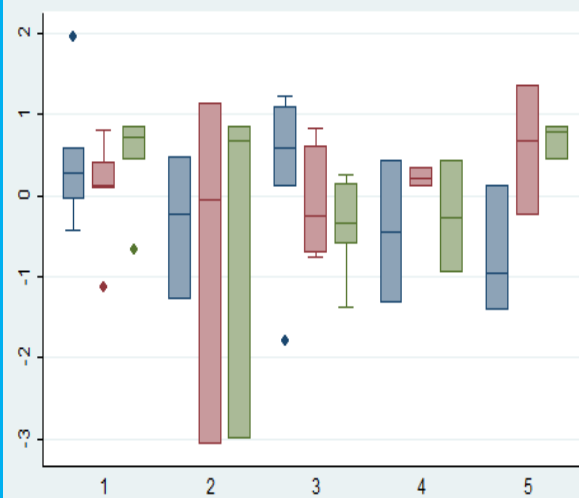
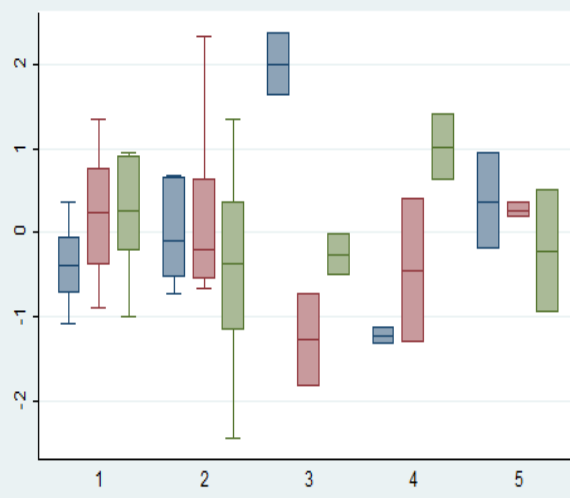
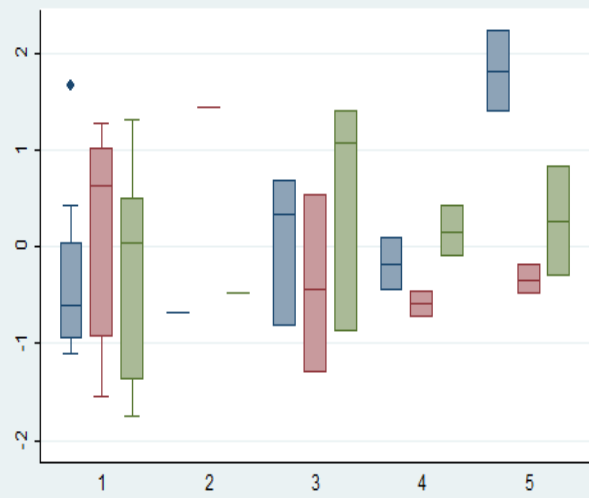


Blu: Percentuale aventi diritto  
Rosso: Tasso di partecipazione  
Verde: Differenza tra primo e secondo partito

1871: Un blocco lungo la dorsale appenninica (+ Sardegna)

1911: I blocchi di suddivisione cominciano a mutare e ad esclusione del gruppo Piemonte Liguria

1931: ...

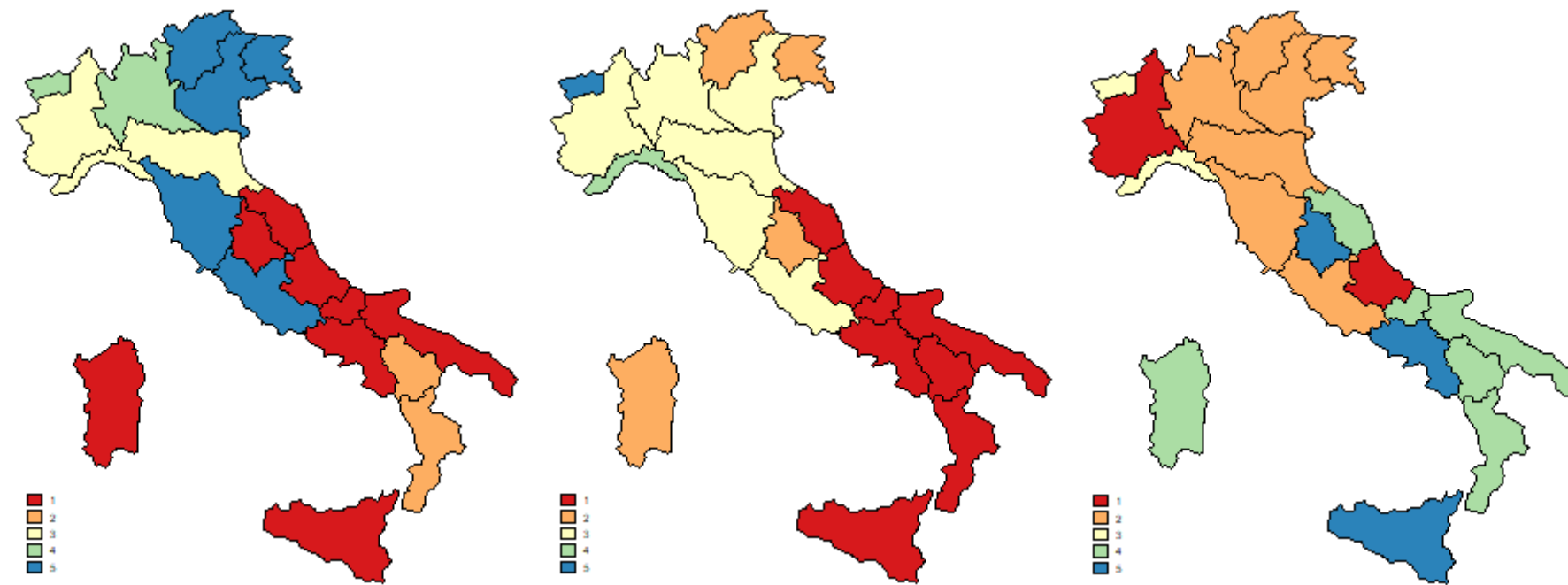


# PARTECIPAZIONE POLITICA/2

Domain POL - 1951

Domain POL - 1971

Domain POL - 2011

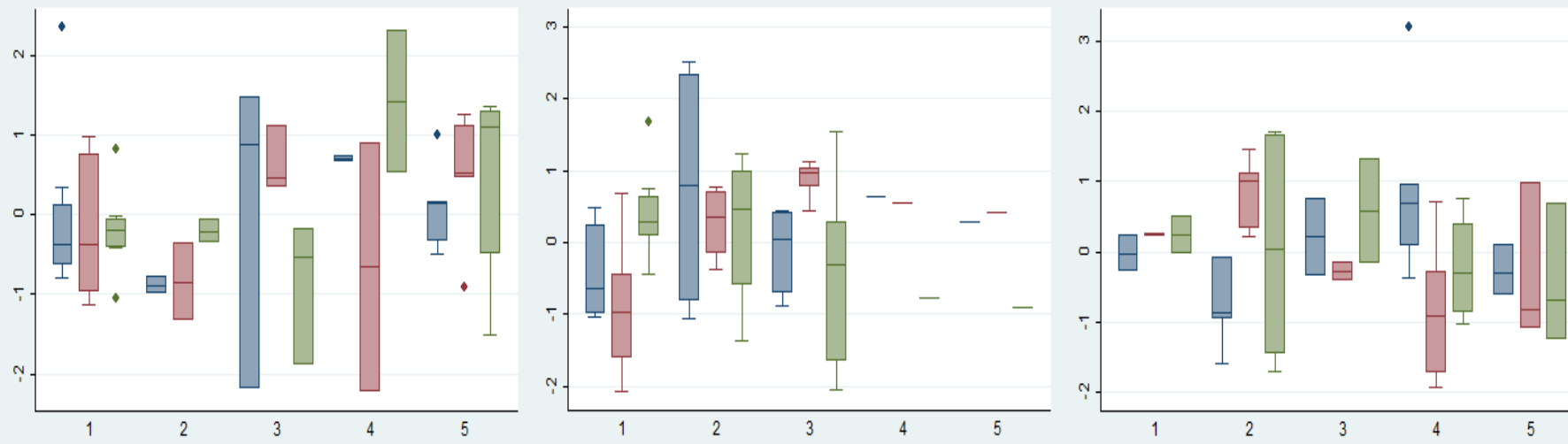


Blu: Percentuale di aventi diritto  
Rosso: Tasso di partecipazione  
Verde: Differenza tra primo e secondo partito

1951: Si delinea il blocco meridionale (+M) caratterizzato da bassa partecipazione

1971: 2 I talie

2011: le due italie continuano ad esserci



# DIMOSTRARE L'OVVIO

- Economia
  - Crescita senza convergenza
    - a parte 1951-1971
      - con Investimenti pubblici top-down, senza Stato Sociale -> Capitale Sociale
      - O ci si riprende dalla caduta del periodo Fascista?
    - 4 Italie nel mercato del lavoro: Isole + Campania, resto del Sud, Centro e Nord
- Società
  - Convergenza [a parte la sicurezza dal 1991]
- Natura
  - Decrescita e più Italie

## NON PER SEMPRE

- L'impatto della crescita di una data misura di cambiamento strutturale sarà maggiore in quei paesi che stanno vivendo un cambiamento strutturale più rapido, perché questi sono anche i paesi in cui il differenziale intersettoriale è maggiore (Temple e Wößmann, 2006).
- Differenziale salariale conseguente alle differenti produttività (marginali), a loro volta dovute allo sviluppo economico ritardato
- Per colmare lo sviluppo non basta una politica salariale – di breve – ma una strutturale – di lungo periodo.
- Le Italie e una moneta

# NON ASPETTIAMO LA PROVVIDENZA

- Solo con una “spinta” esogena (spesa pubblica o esportazioni) o con innovazioni schumpeteriane (distruzione creativa, cioè dinamica strutturale) si salta ad un sentiero diverso
- Il PIL  $pc$  cresce per
  - Aumento della produttività [great decoupling]
  - Variazioni strutturali, [R&S, PSR], e
  - Aumento del tasso di partecipazione al lavoro [invecchiamento popolazione]
- perché i PSA o la zona moderna di un paese dovrebbero rinunciare ai profitti derivanti da produzioni al alto VA?
- chi è già ricco diventa più ricco, e la distanza rispetto ai poveri aumenta/diminuisce se  $\partial$  produttività nel settore arretrato è  $</> \partial$  (composizione organica del lavoro): come avviene nel secondo dopoguerra, quando la *fitness* del Nord aumenta, ma quella del Sud “esplode”
- Nello **sviluppo economico** 1861-2011 si ha convergenza Sud-Nord solo nel 1951-1971: quando il Mezzogiorno recupera il trend del 1861-1911, aggravato negli anni del fascismo. Insomma il *catching up* – se si verifica - si blocca con la fine del *boom economico*.

# LO SVILUPPO ECONOMICO CHE VERRA'

