

150 ANNI DI CRESCITA, 150 ANNI DI DIVARI: SVILUPPO, TRASFORMAZIONI, POLITICHE

Relazione SVIMEZ
(L.Bianchi, D.Miotti, R.Padovani
G.Pellegrini, G.Provenzano)

Il divario nei 150 anni di storia d'Italia. Andamento del PIL pro capite del Mezzogiorno in percentuale del Centro-Nord

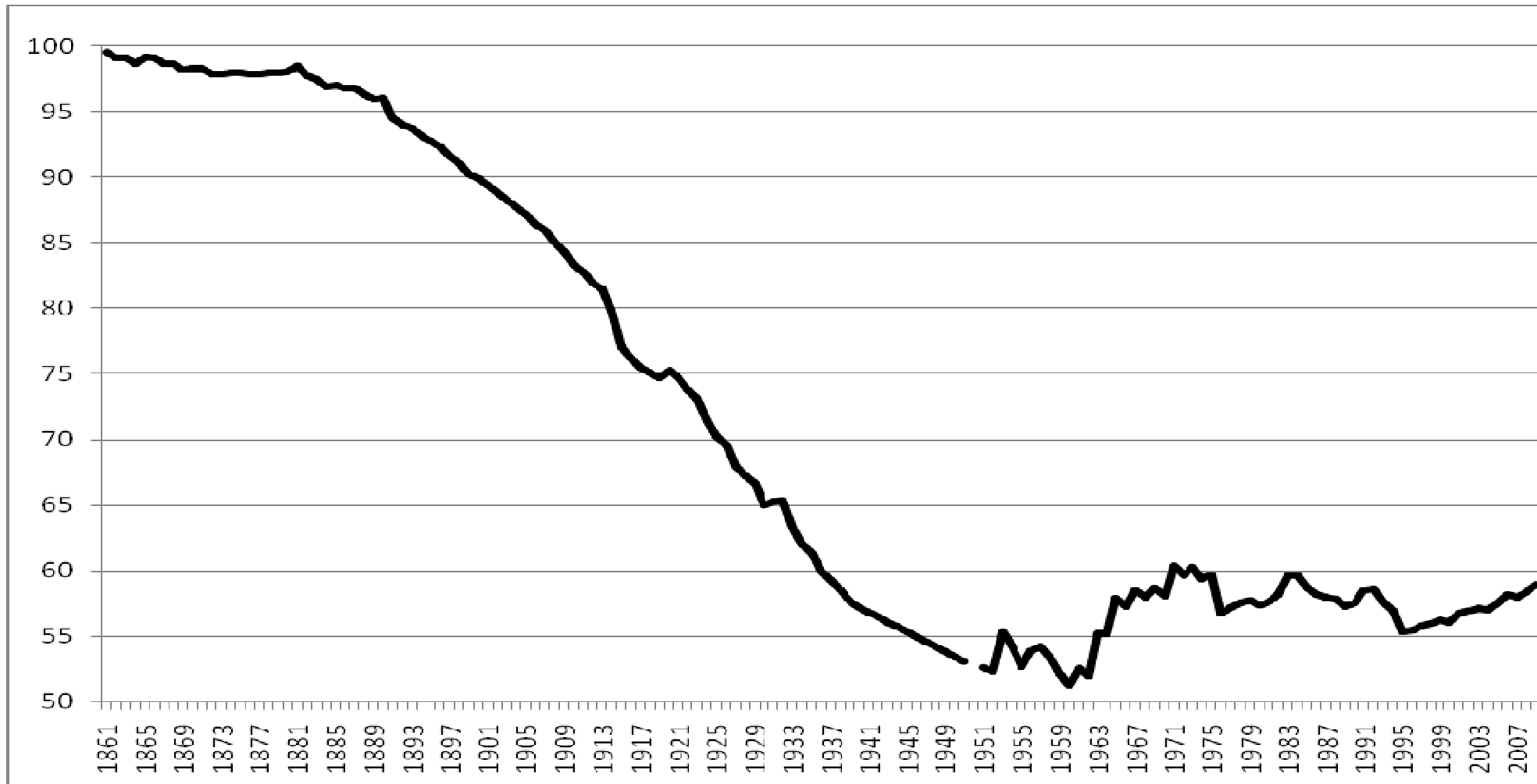


Fig. 1

Dinamica relativa del prodotto pro capite a prezzi 1911 nelle regioni del Mezzogiorno (Italia=1)

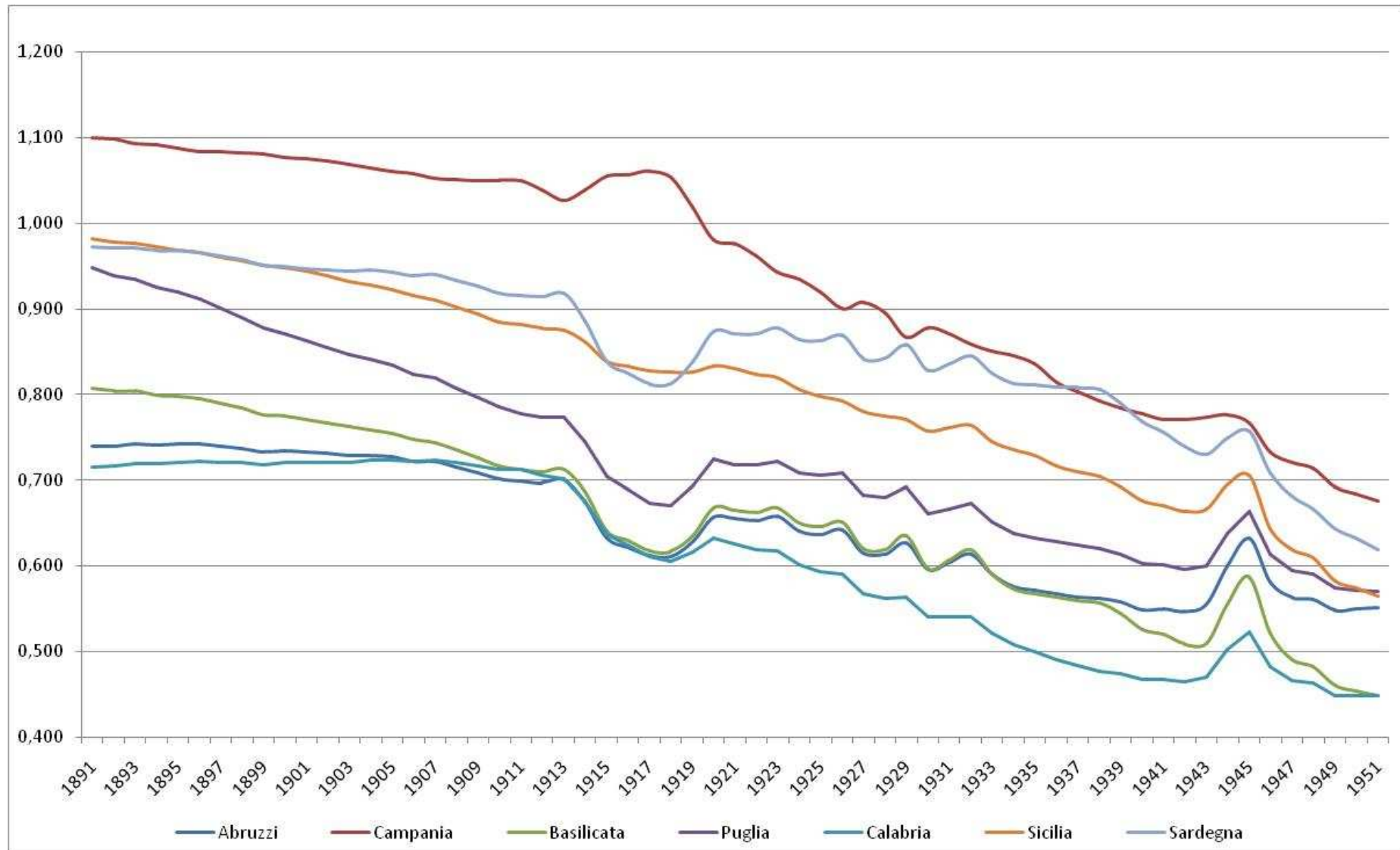


Fig. 2



Dinamica relativa del prodotto pro capite a prezzi correnti nelle regioni del Mezzogiorno dal 1951 al 2009. (Italia =1)

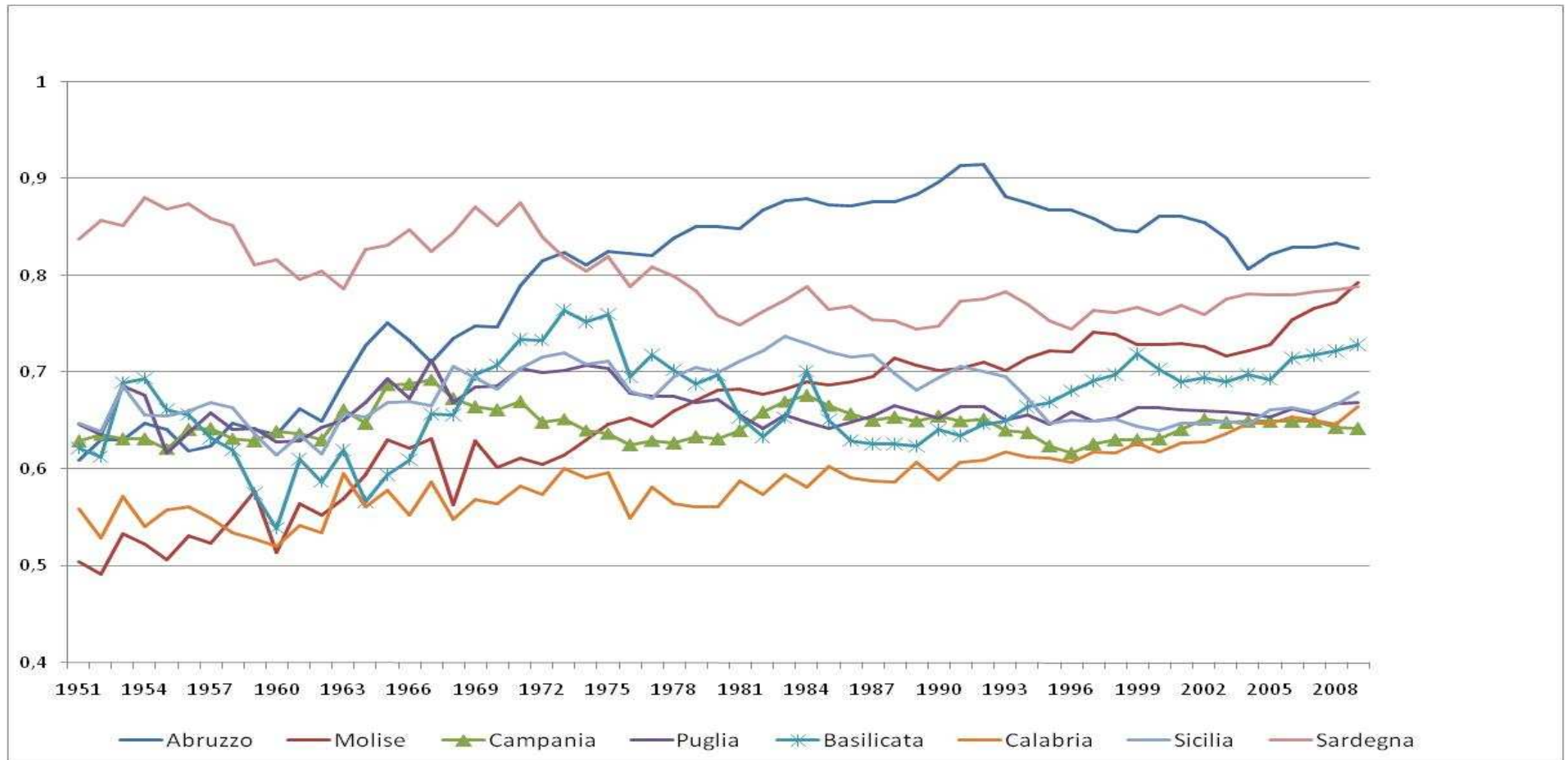


Fig. 3

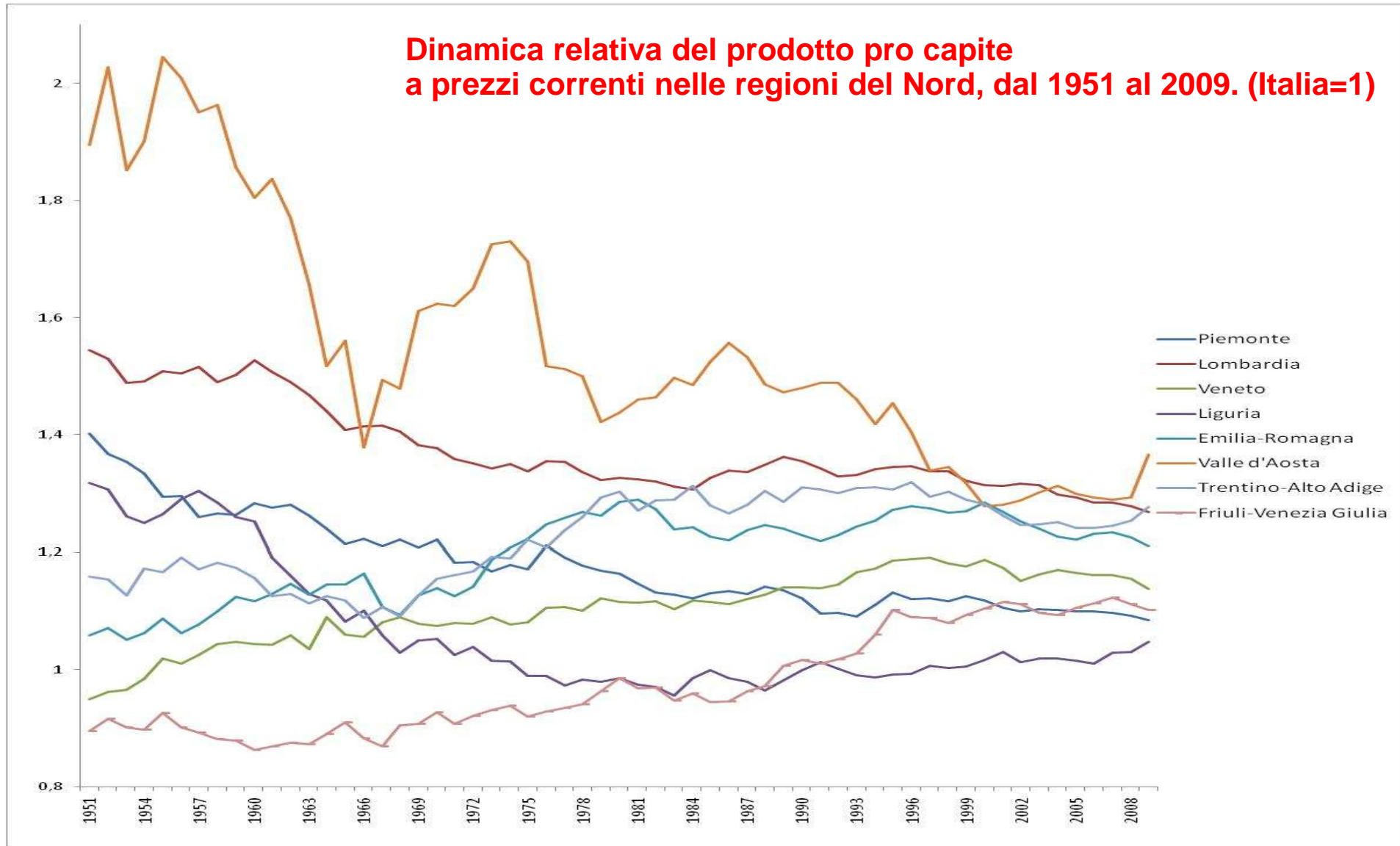


Fig. 4

Andamento del PIL pro capite del Mezzogiorno e del Centro-Nord dal 1951 al 2009; valori assoluti (scala a destra) e livello del Mezzogiorno rispetto al Centro-Nord (scala a sinistra)

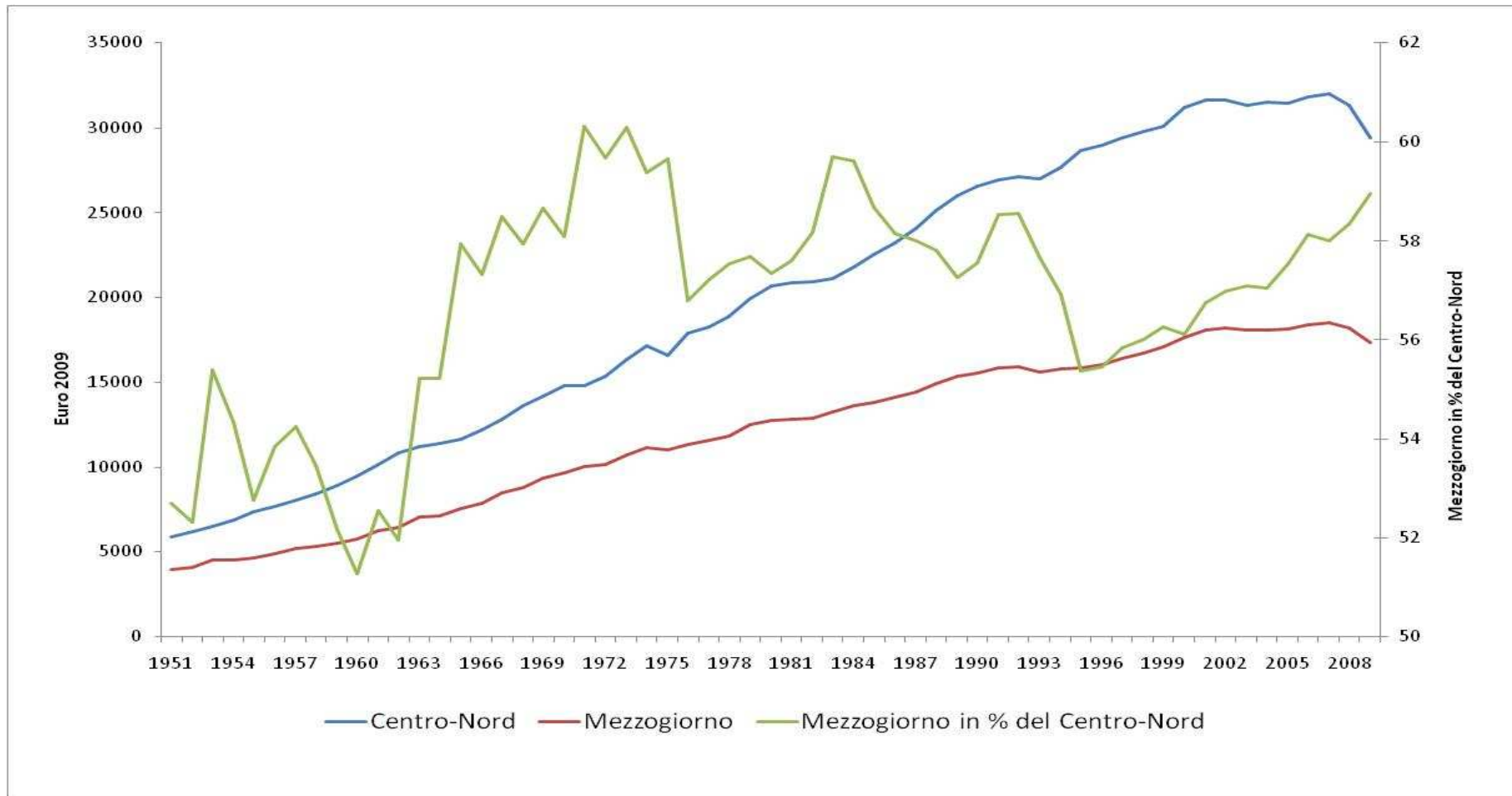


Fig. 5

Scomposizione del divario espresso dal PIL pro capite: produttività e tasso di occupazione (in %)

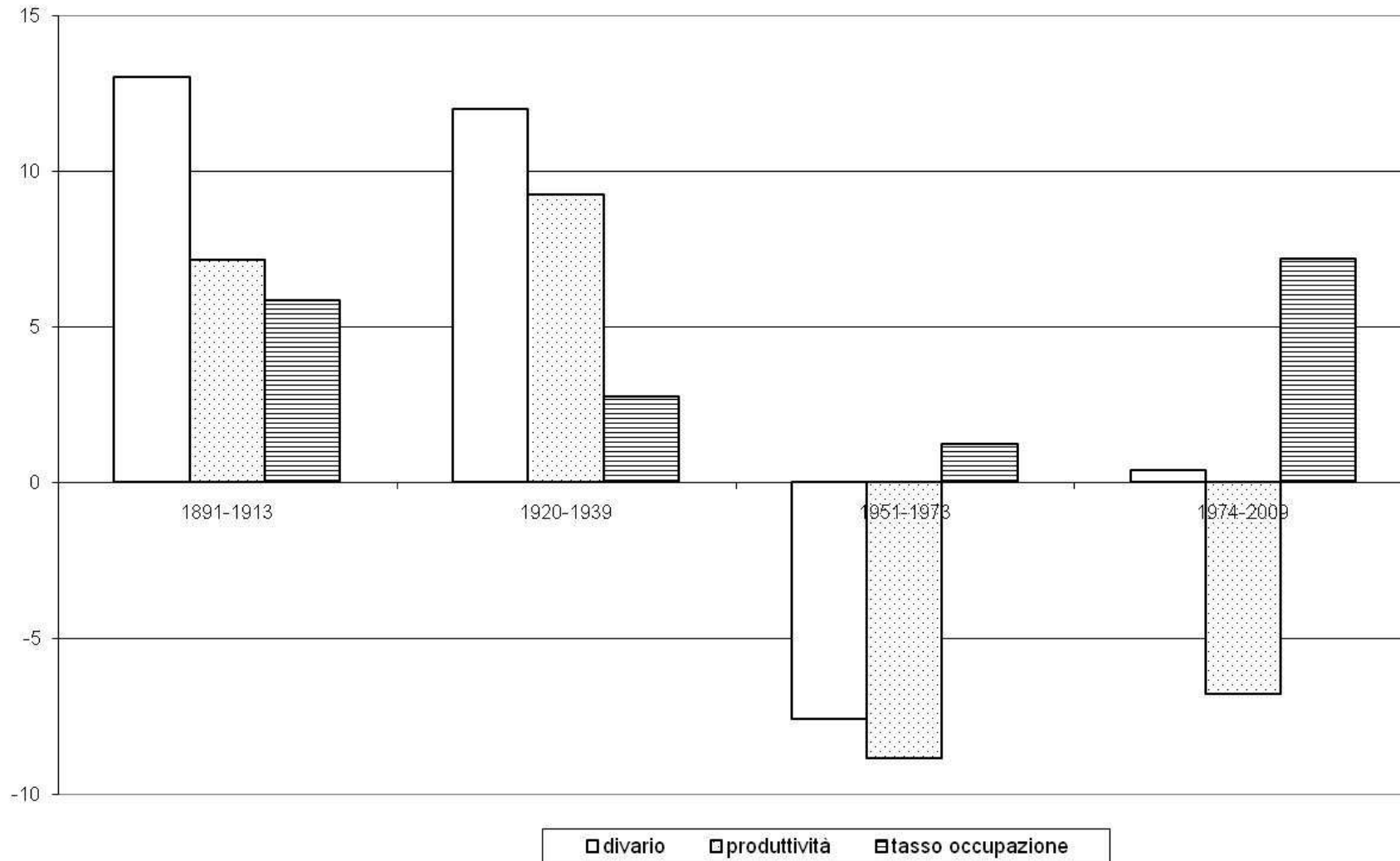
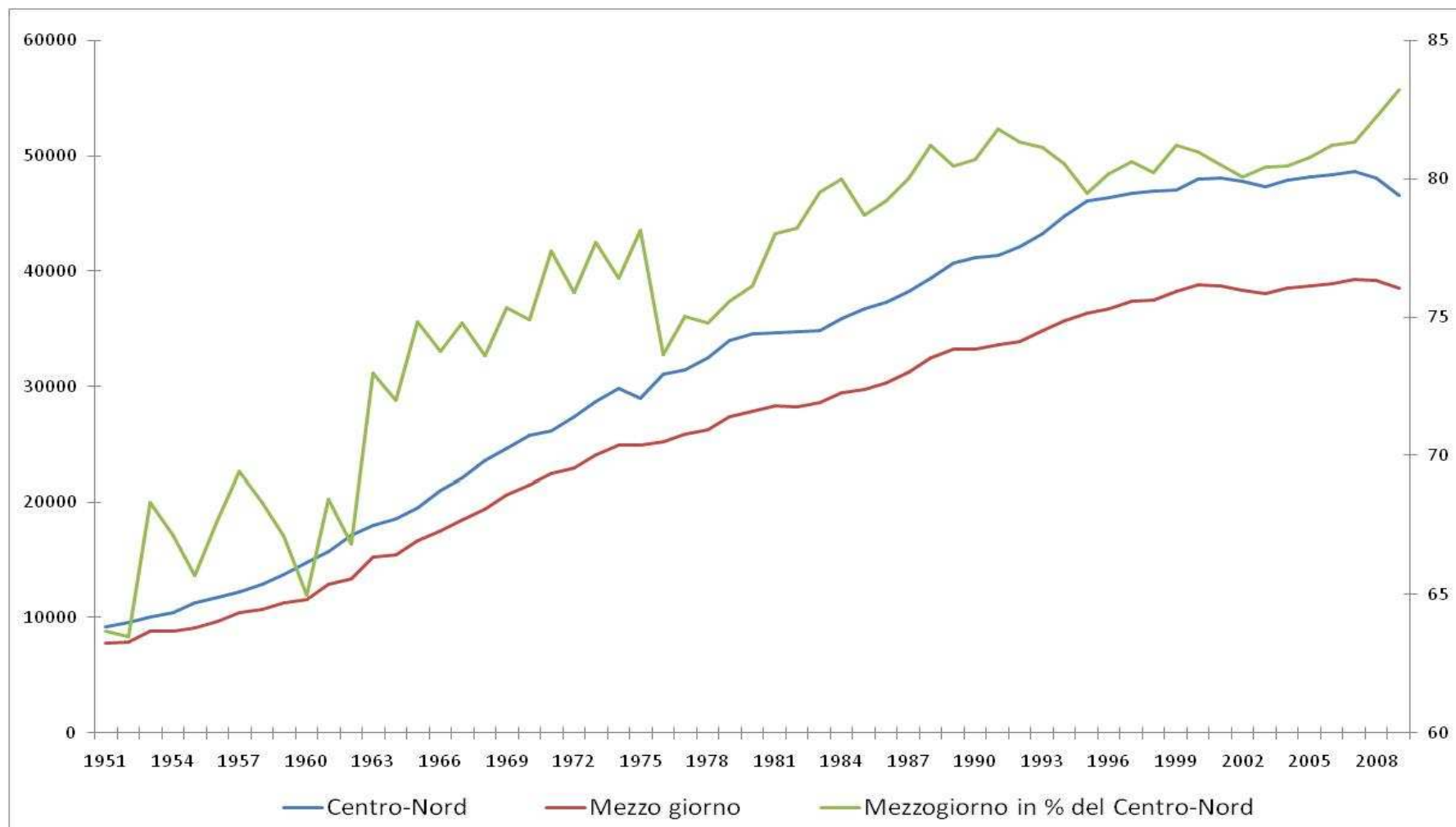


Fig. 6

Andamento della produttività del Totale economia nel Mezzogiorno e nel Centro-Nord dal 1951 al 2009 (euro costanti 2000) e rapporto tra Mezzogiorno e Centro-Nord (%) *



* Calcolato su valori a prezzi correnti

Fig. 7

Popolazione residente nel Mezzogiorno e nel Centro-Nord dal 1951 al 2009 (migliaia di unità)

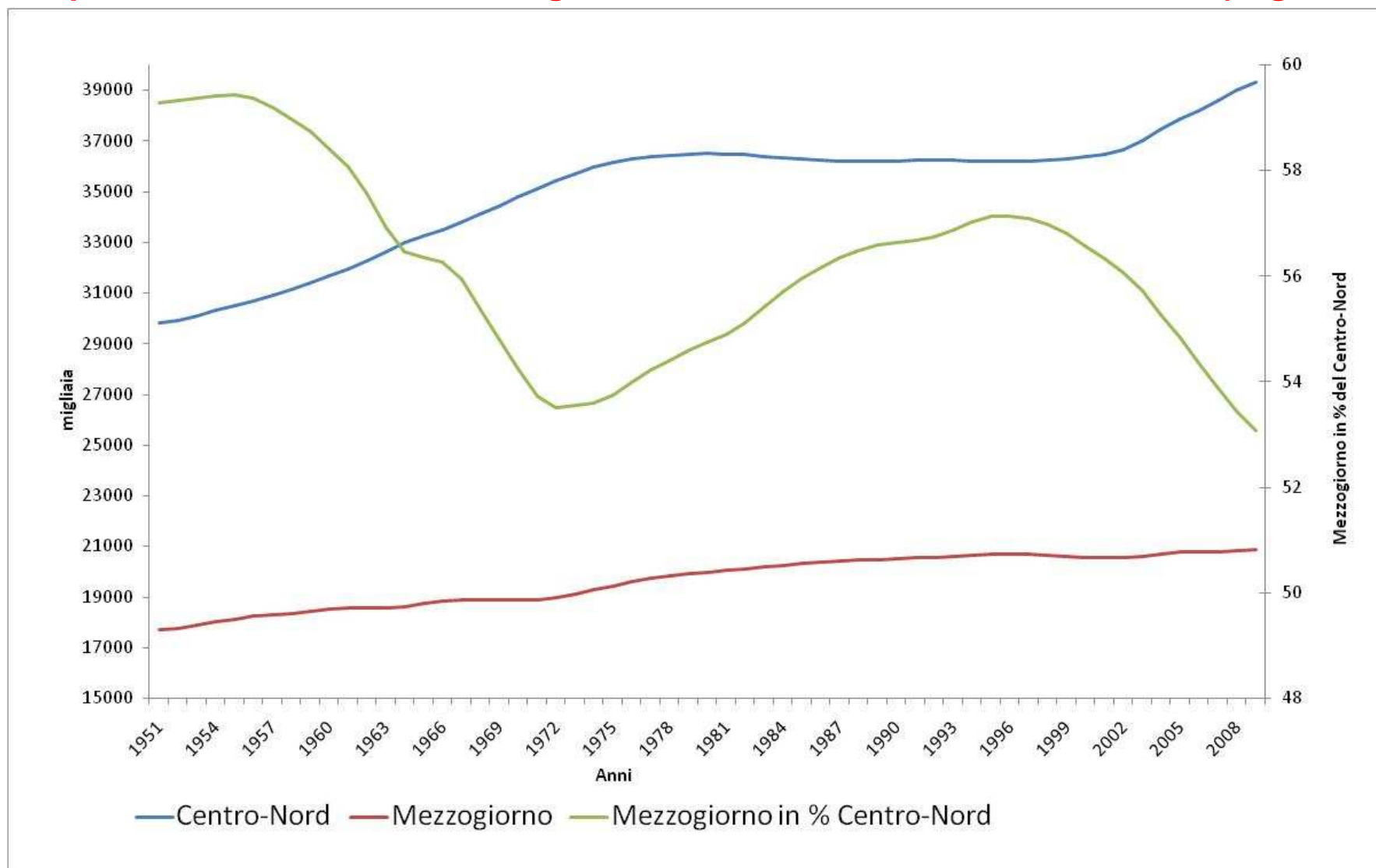


Fig. 8

Tasso di accumulazione nel Mezzogiorno e nel Centro-Nord, e quota di importazioni nette in % del PIL nel Mezzogiorno dal 1951 al 2009

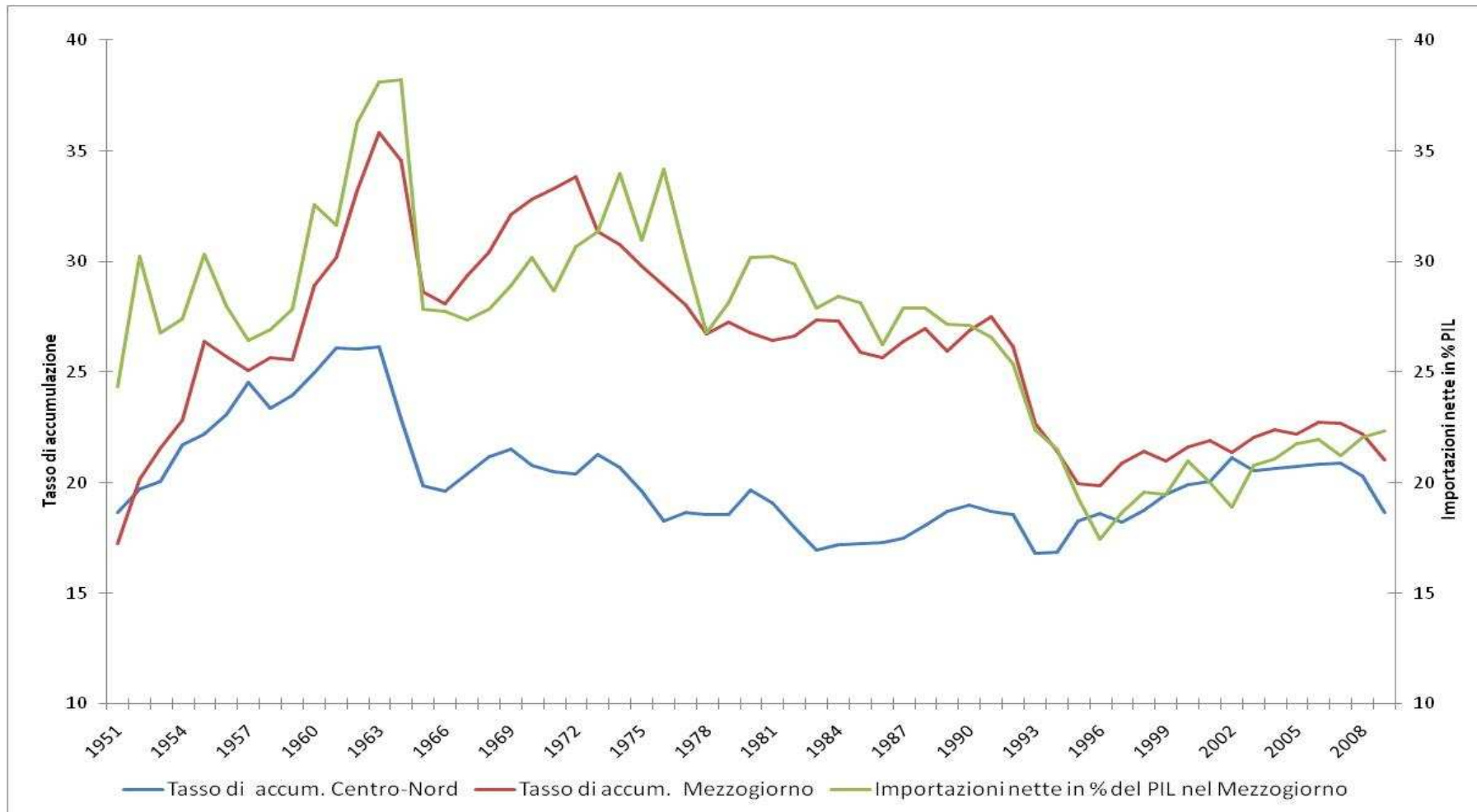


Fig. 9

Costo del lavoro per unità di prodotto per il totale economia del Mezzogiorno e del Centro-Nord (scala a destra) e livello del Mezzogiorno su Centro-Nord (scala a sinistra) dal 1951 al 2009

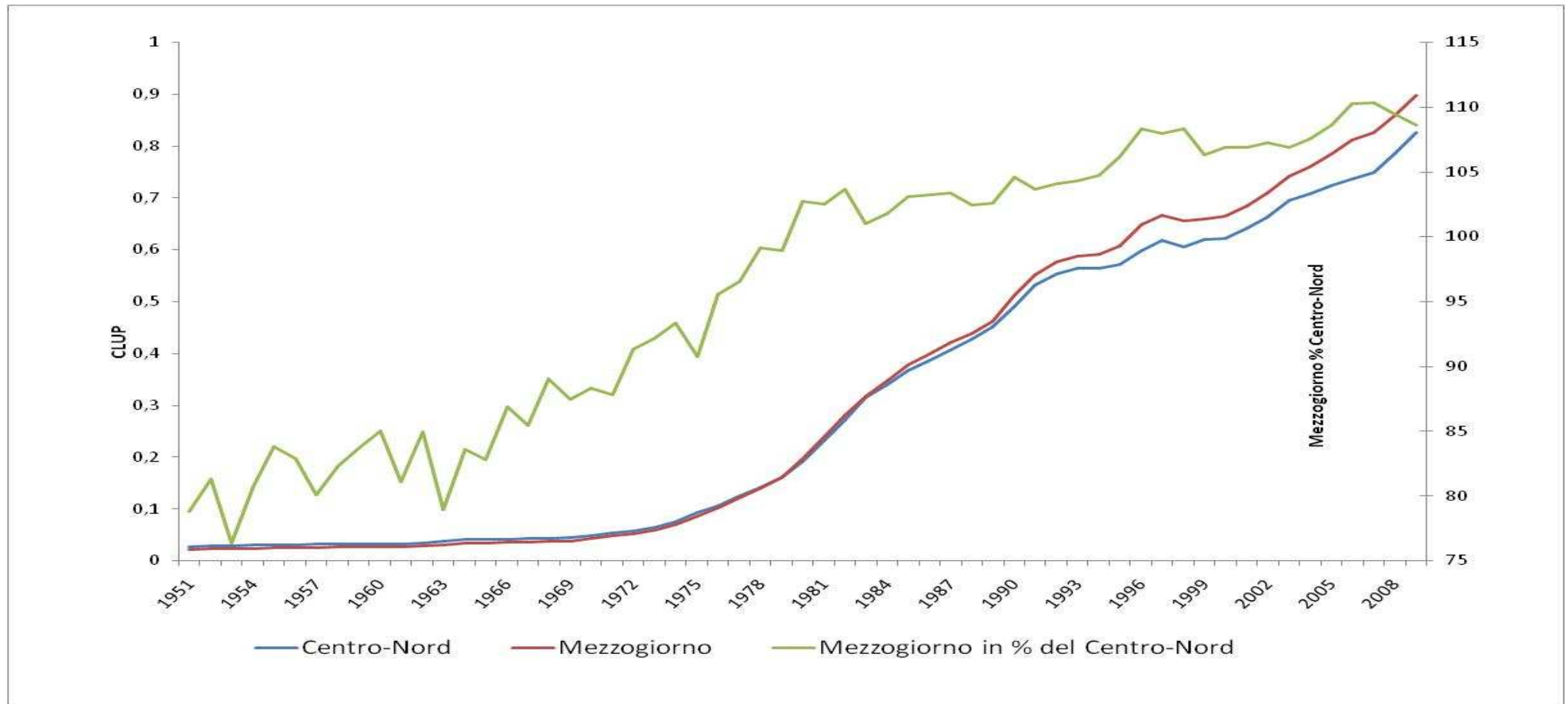


Fig. 10



Andamento del Prodotto interno lordo dal 1861 al 2009*

Ripartizioni territoriali	1911	1951	1974	1992	2009
	1861 = 100		1951=100		
Mezzogiorno	208,3	320,1	306,1	467,6	518,2
Centro-Nord	257,5	591,5	354,0	565,1	664,8
Italia	239,4	491,7	342,0	540,2	626,7

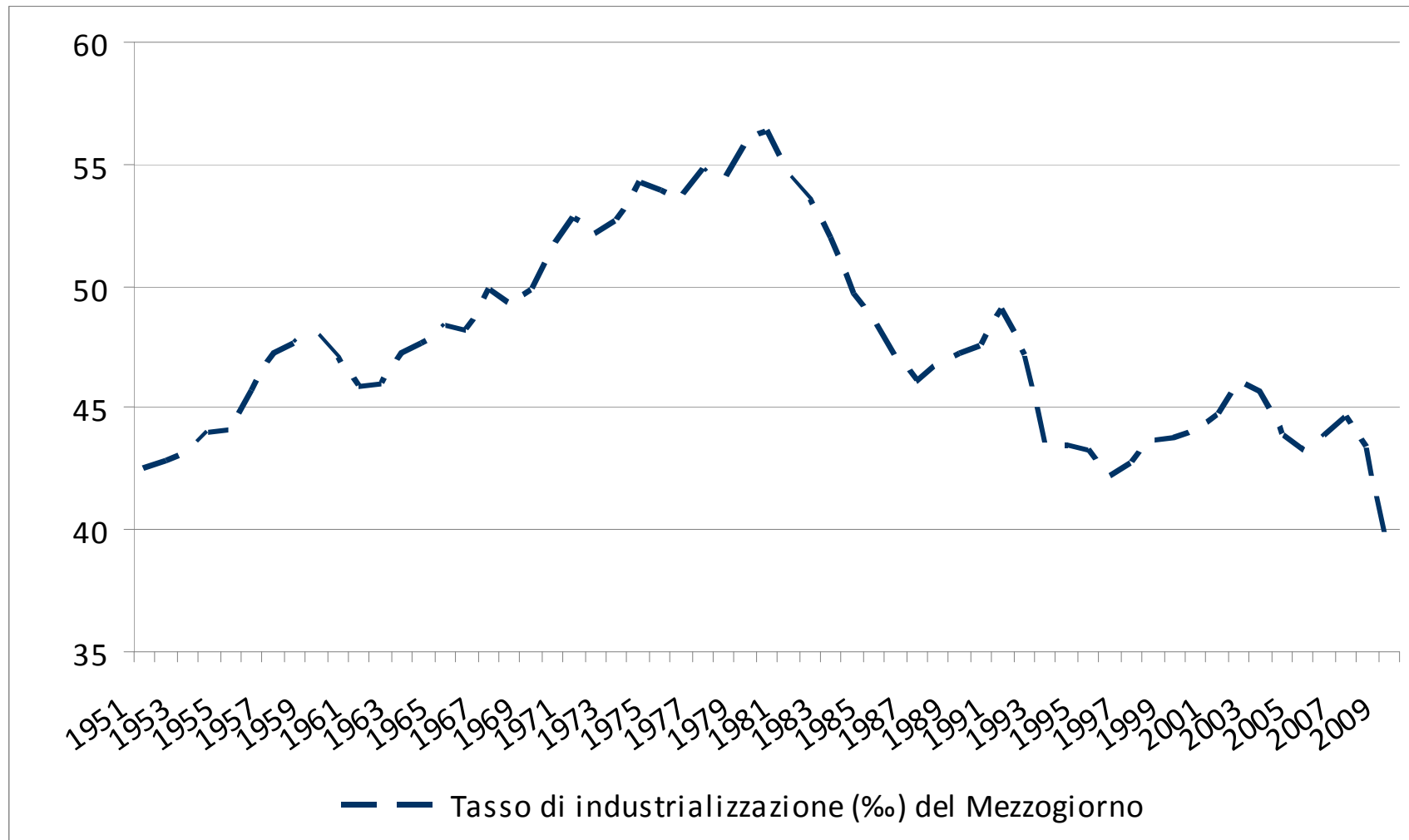
* Calcolato su valori a prezzi costanti 2000

Ampiezza media delle unità locali dell'industria in senso stretto*

Anni	Mezzogiorno	Centro-Nord	Italia
1938	9,96	49,24	36,72
1951	11,62	68,64	50,83
1981	48,70	52,46	51,85
2001	25,23	32,25	30,94

* Media entropica

Tasso di industrializzazione del Mezzogiorno in % del Centro-Nord





Speranza di vita alla nascita per regione e circoscrizione 1910, 1950 e 2010

	1910	1950	1970	1990	2010
Campania	43,6	62,5	68,1	73,2	77,7
Puglia	39,2	63	68,1	74,5	79,6
Piemonte	46,9	64,7	68,3	73,3	78,7
Veneto	47,8	65,0	68,1	73,2	79,5
Mezzogiorno	-	63,7	69,9	73,9	78,7
Nord-Ovest	-	63,6	68,0	72,8	79,1
Nord-Est		65,1	68,5	73,5	79,4
Centro		66,1	70,3	74,6	79,4
Italia	44,2	63,9	69,0	73,6	79,1

Analfabeti per 100 abitanti di 6 anni e oltre ai Censimenti dal 1861 al 2001

Regioni e Circoscrizioni	1861	1901	1911	1921	1951	2001
Piemonte e Valle d'Aosta	54,2	17,7	11,0	6,8	2,6	0,7
Liguria	—	26,5	17,0	9,9	4,2	0,3
Lombardia	53,7	21,6	13,4	8,6	2,7	0,5
Trentino Alto Adige	—	—	—	2,5	0,9	0,5
Veneto	—	35,4	25,2	15,0	7,4	0,3
Friuli Venezia Giulia	—	—	—	2,2	(c) 0,9	0,5
Emilia Romagna	77,6	46,3	32,7	21,1	8,1	0,6
Marche	83,0	62,5	50,7	35,1	13,9	1,1
Toscana	74,0	48,2	37,4	28,2	11,0	0,7
Umbria	83,8	60,3	48,6	37,2	14,2	0,8
Lazio	—	43,8	33,2	26,0	10,2	0,9
Campania	—	65,1	53,7	40,9	23,0	2,5
Abruzzo e Molise	—	69,8	56,7	38,3	19,4	2,0
Puglia	86,3	69,5	59,4	49,2	24,0	2,8
Basilicata	—	75,4	65,3	52,3	29,1	2,7
Calabria	—	78,7	69,6	53,4	31,8	4,2
Sicilia	88,6	70,9	58,0	49,0	24,6	4,7
Sardegna	89,7	68,3	58,0	48,8	22,0	2,8
Centro	78,3	52,4	41,4	30,5	11,5	0,9
Nord	67,0	40,5	30,8	21,8	6,4	0,6
Mezzogiorno	87,1	70,2	58,9	46,9	24,4	2,9
Italia confini alle date	74,7	48,7	37,9	27,3	12,9	1,5

Fig. 15

Livelli di istruzione nel Mezzogiorno e nel Centro-Nord , dal 1861 al 2010

	Tasso di scolarità superiore		Diplomati per 100 19enni		Iscritti Università		Tasso di iscrizione all'Università		Laureati per 100 25 enni		Anni di istruzione pro capite	
	Mezzo giorno	Centro-Nord	Mezzo giorno	Centro-Nord	Mezzo giorno	Centro-Nord	Mezzo giorno	Centro-Nord	Mezzo giorno	Centro-Nord	Mezzo giorno	Centro-Nord
1861					0,1	0,3						
1891					0,5	0,5						
1911					0,5	0,6						
1931					0,8	0,9						
1951	8,5	10,6	4,6	6,5	5,2	4,2					3,5	4,8
1961	18,8	20,1	13,8	14,8								
1971	39,6	44,6	38,5	40,9	12,5	12,2					4,5	5,5
1981	47,7	53,7	35,5	37,8								
1991	63,5	73,2	46,3	51,0	18,1	23,9					6,9	7,7
2001	85,1	89,6	68,3	71,7	27,9	38,1	33,5	33,1	17,1	20,9	8,1	8,8
2009-10	94,4	91,5	77,0	71,7	35,2	44,9	51,5	42,4	42,5	42,8	9,6	10,2



Investimenti fissi lordi nell'industria in senso stretto e tassi di accumulazione

Periodi	Valori assoluti (milioni di euro a prezzi 2000)		Quota % del Mezzogiorno sul totale nazionale	Investimenti in % del valore aggiunto industria in senso stretto	
	Mezzogiorno	Centro-Nord		Mezzogiorno	Centro-Nord
1951-55	2.007,7	11.516,6	14,9	52,4	39,3
1956-60	2.842,4	16.352,4	14,9	50,1	36,8
1961-65	6.161,7	20.616,3	23,1	69,9	30,8
1966-70	6.800,7	20.635,0	24,8	46,1	21,9
1971-75	13.073,0	26.434,6	33,1	72,7	27,4
1976-80	11.773,9	32.862,1	26,4	48,1	25,1
1981-86	11.148,5	33.511,6	25,0	39,3	22,7
1987-92	14.813,6	43.264,9	25,5	44,9	24,3
1993-98	13.345,5	45.412,4	22,7	38,2	23,2
1999-2009	13.194,0	52.792,1	20,0	35,5	25,7

Spesa per l'intervento straordinario nel Mezzogiorno e spesa per le aree depresse dal 1951 al 1998

Periodi	Intervento straordinario e interventi nelle aree depresse	Incidenza % sul PIL nazionale	Sgravi contributivi	Incidenza % sul PIL nazionale	Totale	Incidenza % sul PIL nazionale
	Milioni di euro 2008		Milioni di euro 2008			
1951-1957	1.518,8	0,73	-	-	1.518,8	0,73
1958-1965	2.320,6	0,74	-	-	2.320,6	0,74
1966-1970	2.328,9	0,70	361,1	0,13	3.607,7	0,80
1971-1975	5.807,7	0,90	1.969,5	0,33	7.777,2	1,27
1976-1980	7.119,1	0,90	3.642,9	0,46	10.762,0	1,32
1981-1986	5.973,8	0,65	5.089,3	0,55	11.063,1	1,19
1987-1993	6.305,3	0,57	6.215,2	0,55	12.520,6	1,10
1994-1998	6.081,3	0,49	3.330,8	0,26	9.412,1	0,74
1951-1998	4.592,9	0,70	2.308,9	0,43	7.104,5	0,99



Quota del Mezzogiorno sul totale nazionale della spesa pubblica in conto capitale della PA, nel periodo 2001-2008 (%)

Settori di spesa	2001	2002	2003	2004	2005	2006	2007	2008
Spese d'investimento	35,4	32,6	30,6	30,7	32,3	32,9	34,0	34,6
Trasferimenti di capitale	49,9	48,7	48,1	47,5	45	43,2	37,7	35,2
Totale	41,1	39,3	37,5	36,6	36,9	36,8	35,4	34,8